



# MDG

MURALES REMOTAS DE  
REFRIGERACIÓN CERRADAS  
REMOTE REFRIGERATION  
DOORS MULTIDECK

Etiqueta energética  
Energy labelling



\*(pag. 22)

# MDG

Murales remotas de refrigeración cerradas

*Remote refrigeration doors multidecks*

1



## **La excelencia en la experiencia de compra**

Bisagras oleodinámicas con cierre automático

Amplia gama de opciones, laterales y posibilidades de personalización

## ***Excellence in the shopping experience***

*Self-closing oleo dynamic hinges*

*Wide range of options, end panels and customization possibilities*



## **Máxima visibilidad del producto expuesto**

Puertas de cristal doble sin serigrafía de alta transparencia

Iluminación Led de alta eficiencia

## ***Full visibility of the display products***

*High transparency double glass doors without screen printing*

*High efficiency LED lighting*



**Amplio rango dimensional de producto para ofrecer máxima capacidad**

Ancho 650, 750, 850 y 1050, longitud de 1250 a 3750 y altura 2050 y 2200 mm

**Wide product dimensional range to provide full capacity**

650, 750, 850 and 1050 wide, 1250 to 3750 long and 2050 and 2200 mm high



**Preparados para exponer todo tipo de producto refrigerado**

M0, M1, M2 y H1

**Prepared to display all types of refrigerated products**

M0, M1, M2 y H1



## MDG | MLDG22

MO



M1



M2



Remoto / Remote

### DIMENSIONES / DIMENSIONS

#### Medidas / measure

- ✦ 885 x 2200 x \*\* L mm

#### Longitud / length

- ✦ [\*\*L] = 1250 / 1875 / 2500 / 3125 / 3750 mm

#### Estantes / shelves

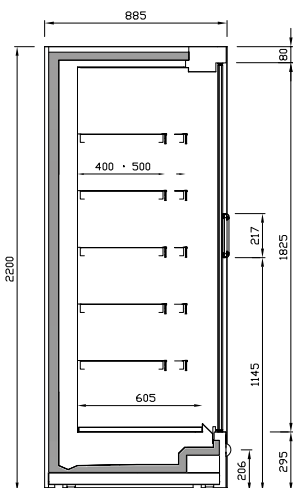
- ✦ 400-500 mm.

#### Exposición / exposition deck

- ✦ 605 mm.

#### Espesor laterales / end panel thickness

- ✦ 40 mm.



Sección comercial  
Commercial section

### CARACTERÍSTICAS

Mueble vertical de refrigeración con puertas batientes de cristal doble sin serigrafía.

Vidrio templado y bajo emisivo.

#### Bisagra oleodinámica:

- ✦ Apertura con cierre automático 0-80/85°
- ✦ Apertura máxima 93°

Máxima visibilidad de producto.

Illuminación LED en visera 4000K.

#### 6 niveles de exposición:

- ✦ 5 estantes de 400 mm.
- ✦ Exposición

Estantes regulables inclinables.

Portaprecios 40 mm. en estantes y exposición.

### MAIN FEATURES

Vertical refrigeration cabinet with hinged double glaze doors without screen printing.

Toughened low E glasses.

#### Oligodynamic Hinge:

- ✦ Opening with automatic closing 0-80/85°
- ✦ Full opening 93°

Full product visibility.

LED lighting 4000K color in canopy.

#### 6 exposure levels:

- ✦ 5 shelves of 400 mm.
- ✦ Exposition deck

Tiltable adjustable shelves

Prize-holder 40 mm on shelves and exposition deck.

### RANGO DE TEMPERATURA ISO23953 / TEMPERATURE RANGE ISO23953

	T <sup>o</sup> Producto / Product T <sup>o</sup>	T <sup>o</sup> Aplicación / Application T <sup>o</sup>
M0	-1°C / +4°C	-1°C / +1°C
M1	-1°C / +5°C	0°C / +2°C
M2	-1°C / +7°C	+2°C / +4°C

### Clase climática 3 / Climatic class 3

- ✦ 25°C / 60% HR

### REFRIGERANTE

- ✦ Freón
- ✦ Glicol, CO2 (opcionales)

### REFRIGERANT

- ✦ Freón
- ✦ Glycol, CO2 (options)

### DATOS ELÉCTRICOS / ELECTRICAL DATA

230 V / 50-60 Hz

### DATOS MERCHANDISING [x metro] / MERCHANDISING DATA [x meter]

TDA/m	Área refrigerada Refrigerated area/m	Volumen refrigerado/m Refrigerated volume/m
m <sup>2</sup>	m <sup>2</sup>	L
1,51	2,60	679

### EQUIPAMIENTO OPCIONAL / OPTIONAL EQUIPMENT

Laterales: Panorámico, display and espejo  
Separador central acabado espejo/espejo  
Separador de producto fijo de metacrilato

Illuminación LED:

Vertical, estante y visera (simple y doble)

Estándar, premium e Integrate.

Colores iluminación: 4000K, 2700K, RT [carne]

Control electrónico

End panel: Panoramic, display and mirror

Mirror central divider

Perspex fixed divider

LED lighting:

Vertical, shelf and canopy (double & single)

Standard, premium & Integrate

Colours LED Lighting: 4000K, 2700K and RT (Meat)

Electronic control

Estantes

Frente estante de metacrilato

Válvula termostática

Válvula de expansión electrónica

Valvulería frigorífica

Ventiladores electrónicos

Salida de tubos superior, inferior y trasera

Sistema de control de condensación SCC

Shelves

Perspex shelf upstand

Thermostatic valve

Electronic thermostatic valve

Refrigeration valves

Electronics fans

Upper, lower and back refrigeration pipe

SCC: Condensation control system

Puertas transparentes TOTAL LOOK

Evaporador lacado

Kit espejo

Accesorios merchandising: empujadores, separadores... (pág. 52)

Acabados: ver carta de colores (pág. 166)

TOTAL LOOK fulml vision doors

Painted coil

Mirror kit

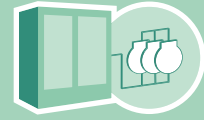
Merchandising accessories: pushers, product divider... (pag. 52)

Customization: see colors chart (pag. 166)



# MDG | MLDG22

H1



Remoto / Remote

## DIMENSIONES / DIMENSIONS

### Medidas / measure

✦ 885 x 2200 x \*\* L mm

### Longitud / length

✦ [\*\*L] = 1250 / 1875 / 2500 / 3125 / 3750 mm

### Estantes / shelves

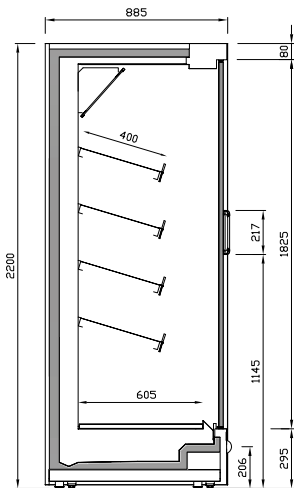
✦ 400 mm.

### Exposición / exposition deck

✦ 605 mm.

### Espesor laterales / end panel thickness

✦ 40 mm.


 Sección comercial  
Commercial section

## MODELOS DISPONIBLES AVAILABLE MODELS

ML12DG22H1

ML18DG22H1

ML25DG22H1

ML31DG22H1

ML37DG22H1

## CARACTERÍSTICAS

Mueble vertical de refrigeración con puertas batientes de cristal doble sin serigrafía.

Vidrio templado y bajo emisivo.

### Bisagra oleodinámica:

✦ Apertura con cierre automático 0-80/85°

✦ Apertura máxima 93°

Máxima visibilidad de producto.

Iluminación LED en visera 4000K.

### 5 niveles de exposición:

✦ 4 estantes

✦ Exposición

✦ Espejo interior

Estantes regulables inclinables.

Portaprecios 40 mm. en estantes y exposición.

## MAIN FEATURES

Vertical refrigeration cabinet with hinged double glaze doors without screen printing.

Toughened low E glasses.

### Oligodynamic Hinge:

✦ Opening with automatic closing 0-80/85°

✦ Full opening 93°

Full product visibility.

LED lighting 4000K color in canopy.

### 5 exposure levels:

✦ 4 shelves

✦ Exposition deck

✦ Interior mirror

Tilttable adjustable shelves

Prize-holder 40 mm on shelves and exposition deck.

## RANGO DE TEMPERATURA ISO23953 / TEMPERATURE RANGE ISO23953

T° Producto / Product T°

T° Aplicación / Application T°

**H1** -1°C / +10°C

+4° / +6°C

## Clase climática 3 / Climatic class 3

✦ 25°C / 60% HR

## REFRIGERANTE

 ✦ Freón  
✦ Glicol, CO2 (opcionales)

## REFRIGERANT

 ✦ Freón  
✦ Glycol, CO2 (options)

## DATOS ELÉCTRICOS / ELECTRICAL DATA

230 V / 50-60 Hz

## DATOS MERCHANDISING [x metro] / MERCHANDISING DATA [x meter]

TDA/m m <sup>2</sup>	Área refrigerada Refrigerated area/m <sup>2</sup>	Volumen refrigerado/m Refrigerated volume/m <sup>3</sup>
1,51	2,21	612

## EQUIPAMIENTO OPCIONAL / OPTIONAL EQUIPMENT

Laterales: Panorámico, display y espejo  
Separador central acabado espejo/espejo  
Separador de producto fijo de metacrilato  
Iluminación LED:  
Vertical, estante y visera (simple y doble)  
Estándar, premium e Integrate.  
Colores iluminación: 4000K, 2700K, RT [carne]  
Control electrónico

End panel: Panoramic, display and mirror  
Mirror central divider  
Perspex fixed divider

LED lighting:  
Vertical, shelf and canopy (double & single)  
Standard, premium & Integrate  
Colours LED Lighting: 4000K, 2700K and RT (Meat)

Estantes  
Frente estante de metacrilato  
Válvula termostática  
Válvula de expansión electrónica  
Valvulería frigorífica  
Ventiladores electrónicos  
Salida de tubos superior, inferior y trasera  
Sistema de control de condensación SCC

Electronic control  
Shelves  
Perspex shelf upstand  
Thermostatic valve  
Electronic thermostatic valve  
Refrigeration valves  
Electronics fans

Puertas transparentes TOTAL LOOK  
Evaporador lacado  
Accesorios merchandising: empujadores, separadores... (pág. 52)  
Acabados: ver carta de colores (pág. 166)

Upper, lower and back refrigeration pipe  
SCC: Condensation control system  
TOTAL LOOK full vision doors  
Painted coil  
Merchandising accessories: pushers, product divider... (pag. 52)  
Customization: see colors chart (pag. 166)

# CARTA DE COLORES MURALES / COLORS CHART

1

## Color exterior / ---



- Ral 1015  
Beige  
*Beige*
- Ral 1018  
Amarillo  
*Yellow*
- Ral 2003  
Naranja  
*Orange*
- Ral 3003  
Granate  
*Maroon*
- Ral 3020  
Rojo  
*Red*
- Ral 5015  
Azul  
*Blue*
- Ral 5017  
Azul oscuro  
*Dark blue*
- Ral 5011  
Azul acero  
*Steel blue*
- Ral 6002  
Verde Oscuro  
*Dark Green*
- Ral 6018  
Verde  
*Green*
- Ral 6019  
Verde Blanquecino  
*Pastel Green*
- Ral 7016  
Gris Antracita  
*Anthracite*
- Ral 7035  
Gris luminoso  
*Light gray*
- Ral 7037  
Gris polvo  
*Dusty grey*
- Ral 7042  
Gris tráfico  
*Traffic gray*

- Blanco  
*White*
- Negro  
*Black*
- Acero Inox \*

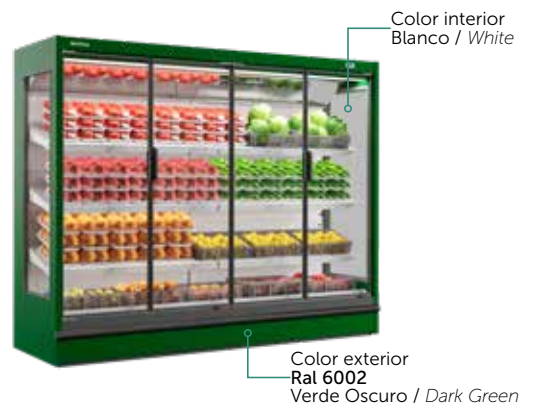
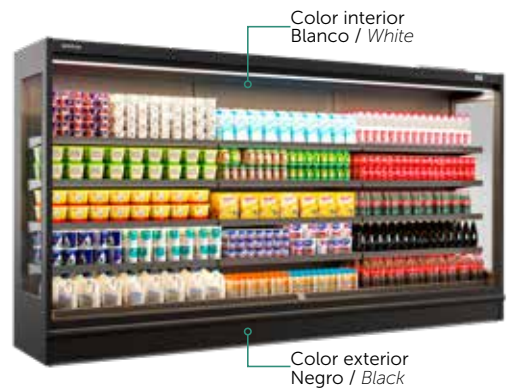
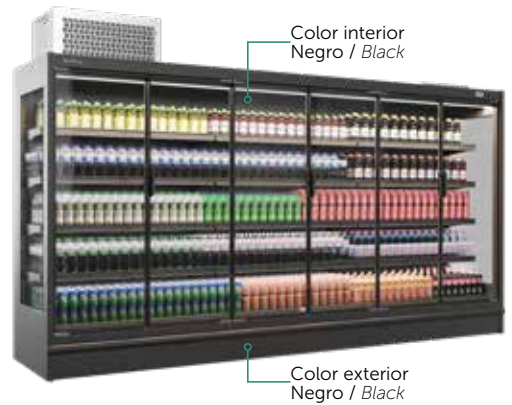
## Color interior / ---



- Blanco  
*White*
- Negro  
*Black*
- Acero Inox \*

\*Ver modelos disponibles      \* To see available models

## Ejemplos / Examples



# CARTA DE COLORES MURALES / COLORS CHART

## Experience grupo incorporado / *Plugin Experience*



Color interior  
Blanco o Negro

Color exterior opcional  
Mueble personalizable



Color exterior  
Gris Antracita RAL 7016

Color interior  
Blanco o Negro

Color decoración inferior opcional  
Mueble configuración estándar

## Experience grupo remoto *Remote Experience*

## Laterales *End panels*



Color interior  
Blanco o Negro

Color exterior opcional



Lateral Panorámico



Lateral Display