



# MDCP

MURALES PLUG IN DE  
REFRIGERACIÓN CERRADAS  
PLUG IN R290  
REFRIGERATION DOORS  
MULTIDECKS



Etiqueta energética  
Energy labelling



\*(pag. 22)

# MDCP

Murales plug in de refrigeración cerradas

Plug in R290 refrigeration doors multidecks

1



## La excelencia en la experiencia de compra

Bisagras oleodinámicas con cierre automático

Amplia gama de opciones, laterales y posibilidades de personalización

## Excellence in the shopping experience

Self-closing oleo dynamic hinges

Wide range of options, end panels and customization possibilities



## Máxima visibilidad del producto expuesto

Puertas de cristal doble sin serigrafía de alta transparencia

Iluminación Led de alta eficiencia

## Full visibility of the display products

High transparency double glass doors without screen printing

High efficiency LED lighting



**Amplio rango dimensional de producto para ofrecer máxima capacidad**

Anchos 650, 750 y 850, longitud de 625 a 2500 y altura 2000 mm

**Wide product dimensional range to provide full capacity**

650, 750 and 850 wide, 625 to 2500 long and 2000 mm high



**Murales Plug in R290**

Flexibilidad de implantación: DONDE, COMO y CUANDO quieras

**Plug in MULTIDECKS R290**

Layout flexibility: WHERE, HOW and WHEN you want

# MDCP | MNDCPM1



M1



Enchufable / Plug in

## DIMENSIONES / DIMENSIONS

### Medidas / measure

☛ 785 x 2000 x [\*\* L mm.]

### Estantes / shelves

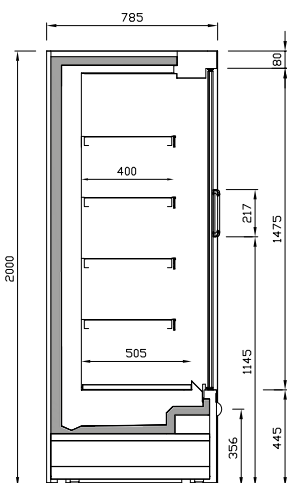
☛ 400 mm.

### Exposición / exposition deck

☛ 505 mm.

### Espesor laterales / end panel thickness

☛ 40 mm.


 Sección comercial  
Commercial section

## CARACTERÍSTICAS

Mueble vertical de refrigeración con puertas batientes de cristal doble sin serigrafía y grupo incorporado. Vidrio templado y bajo emisorio.

### Bisagra oleodinámica

☛ Apertura con cierre automático

Máxima visibilidad de producto.

Control electrónico.

Iluminación LED en visera color 4000K.

### 5 niveles de exposición:

☛ 4 estantes

☛ Exposición

Estantes regulables inclinables con portaprecios.

Laterales display.

## MAIN FEATURES

Plug in vertical refrigeration cabinet with hinged double glaze doors without screen printing.

Toughened low E glasses.

### Oligodynamic Hinge:

☛ Opening with automatic closing

Full product visibility.

Electronic control.

LED lighting 4000K color in canopy.

### 5 exposure levels:

☛ 4 shelves

☛ Expositon deck

Tilttable adjustable shelves with prize-holder.

Display end panels.

## RANGO DE TEMPERATURA ISO23953 / TEMPERATURE RANGE ISO23953

 T<sup>o</sup> Producto / Product T<sup>o</sup>

 T<sup>o</sup> Aplicación / Application T<sup>o</sup>

M1	-1°C / +5°C	0°C / +2°C
----	-------------	------------

### Clase climática 3 / Climatic class 3

☛ 25°C / 60% HR

## REFRIGERANTE

## REFRIGERANT

### Propano

☛ R-290

### Propane

☛ R-290

## DATOS ELÉCTRICOS / ELECTRICAL DATA

230 V / 50 Hz

## DATOS MERCHANDISING [x metro] / MERCHANDISING DATA [x meter]

MODELOS DISPONIBLES AVAILABLE MODELS	Longitud Lenght mm	Longitud total Total lenght mm	TDA/m m <sup>2</sup>	Área refrigerada Refrigerated Area m <sup>2</sup>	Volumen refrigerado Refrigerated volume litros	Estantes Shelves	Nº puertas Doors
MN09DCPM1/MN09DCPCM1	938	1018	1,11	1,97	395	4	2
MN12DCPM1/MN12DCPCM1	1250	1330	1,45	2,63	526	4	2
MN18DCPM1/MN18DCPCM1	1875	1955	2,17	3,95	789	4	3
MN25DCPM1/MN25DCPCM1	2500	2580	2,90	5,26	1053	4	4
MN09DCPIM1	1250	1330	1,45	2,63	526	4	2
MN12DCPIM1	1875	1955	2,17	3,95	789	4	2
MN18DCPIM1	2500	2580	2,90	5,26	1053	4	3

## EQUIPAMIENTO OPCIONAL / OPTIONAL EQUIPMENT

Laterales espejo  
Separador central acabado espejo/espejo  
Iluminación LED  
Vertical y estantes  
Estándar y Premium

Mirror end panels  
Mirror central divider  
LED Lighting  
Vertical and Shelves  
Infrico & Premium

Kit espejo  
Frente estante de metacrilato  
Ventiladores electrónicos  
SCC: Sistema de control de condensación  
Puertas transparentes TOTAL LOOK

Mirror Kit  
Perspex shelf upstand  
Electronics fans  
SCC: Condensation control system  
TOTAL LOOK full vision glass doors

Versión eléctrica 230V/60Hz  
Accesorios merchandising: Empujadores, separadores ... (pág. 52)  
Acabados: ver carta de colores (pág. 166)

230V/60Hz electric version  
Merchandising accessories: Pushers, product divider ... (pag. 52)  
Customization: see colors chart (pag. 166)

# MDCP

MURALES PLUG IN DE  
REFRIGERACIÓN CERRADAS

PLUG IN R290 REFRIGERATION  
DOORS MULTIDECKS



# CARTA DE COLORES MURALES / COLORS CHART

1

## Color exterior / ---



- Ral 1015  
Beige  
*Beige*
- Ral 1018  
Amarillo  
*Yellow*
- Ral 2003  
Naranja  
*Orange*
- Ral 3003  
Granate  
*Maroon*
- Ral 3020  
Rojo  
*Red*
- Ral 5015  
Azul  
*Blue*
- Ral 5017  
Azul oscuro  
*Dark blue*
- Ral 5011  
Azul acero  
*Steel blue*
- Ral 6002  
Verde Oscuro  
*Dark Green*
- Ral 6018  
Verde  
*Green*
- Ral 6019  
Verde Blanquecino  
*Pastel Green*
- Ral 7016  
Gris Antracita  
*Anthracite*
- Ral 7035  
Gris luminoso  
*Light gray*
- Ral 7037  
Gris polvo  
*Dusty grey*
- Ral 7042  
Gris tráfico  
*Traffic gray*

- Blanco  
*White*
- Negro  
*Black*
- Acero Inox \*

## Color interior / ---

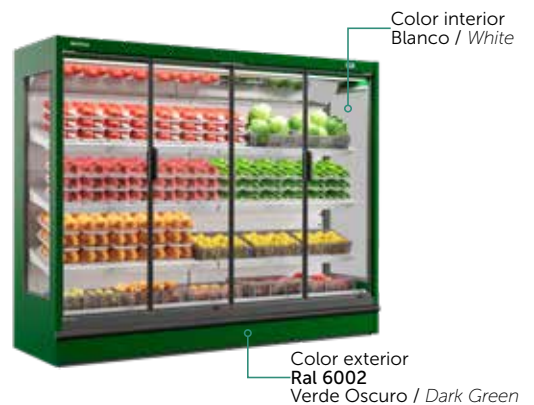
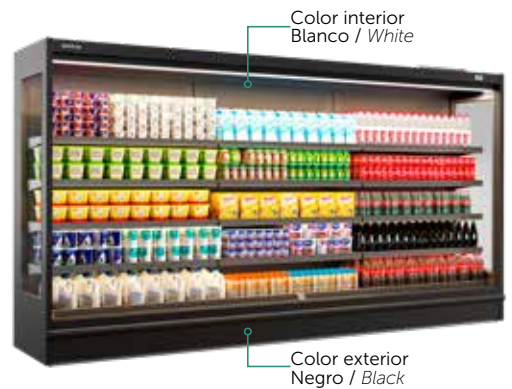
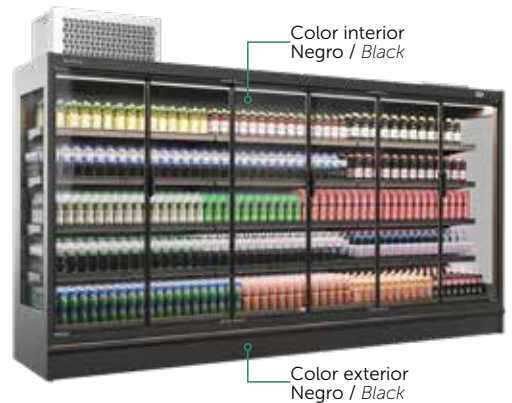


- Blanco  
*White*
- Negro  
*Black*
- Acero Inox \*

\*Ver modelos disponibles

\* To see available models

## Ejemplos / Examples

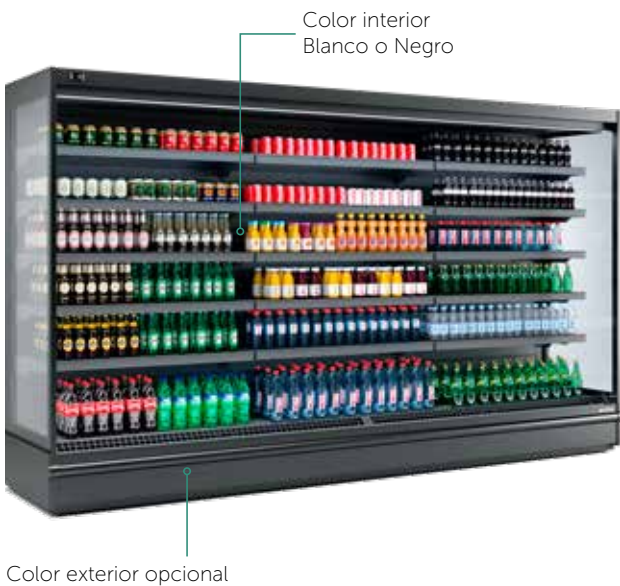


# CARTA DE COLORES MURALES / COLORS CHART

## Experience grupo incorporado / *Plugin Experience*



## Experience grupo remoto *Remote Experience*



## Laterales *End panels*



Lateral Panorámico



Lateral Display