

Bebidas



MDGU

MURALES MIXTAS DE
REFRIGERACIÓN CERRADAS
MIXED REFRIGERATION
DOORS MULTIDECK



Etiqueta energética
Energy labelling



*(pag. 22)

MDGU

Murales mixtas de refrigeración cerradas

Mixed refrigeration doors multidecks

1



La excelencia en la experiencia de compra

Bisagras oleodinámicas con cierre automático

Amplia gama de opciones, laterales y posibilidades de personalización

Excellence in the shopping experience

Self-closing oleo dynamic hinges

Wide range of options, end panels and customization possibilities



Máxima visibilidad del producto expuesto

Puertas de cristal doble sin serigrafía de alta transparencia

Iluminación Led de alta eficiencia

Full visibility of the display products

High transparency double glass doors without screen printing

High efficiency LED lighting



Amplio rango dimensional de producto para ofrecer máxima capacidad

Anchos 650, 750 y 850, longitud de 1250 a 3750 y altura 2050 y 2200 mm (2400 y 2550 incluida la unidad)

Wide product dimensional range to provide full capacity

650, 750 and 850 wide, 1250 to 3750 length and 2050 and 2200 mm high (2400 and 2550 including the unit)



Preparados para exponer todo tipo de producto refrigerado sin instalación frigorífica

Muebles remotos con unidad en el techo para regímenes M1, M2 y H1

Prepared to display all types of refrigerated products

Remote display multideck with top unit for temperature range M1, M2 and H1

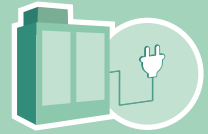


MDGU | MNDGU

M1



M2



*Consultar disponibilidad / Check availability

Mixto / Mixed

DIMENSIONES / DIMENSIONS

Medidas / measure

✦ 780 x 2050 (2400 mm) x ** L mm

Longitud / length

✦ [**L] = 1250 / 1875 / 2500 / 3750 mm.

Estantes / shelves

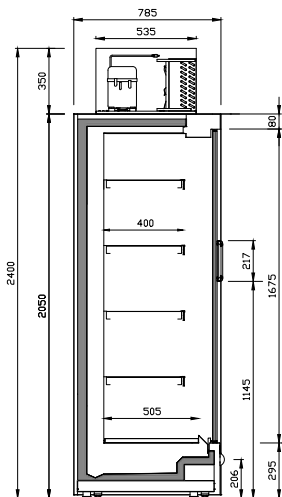
✦ 400 mm.

Exposición / exposition deck

✦ 510 mm.

Espesor laterales / end panel thickness

✦ 40 mm.



Sección comercial
Commercial section

CARACTERÍSTICAS

Mueble vertical de refrigeración mixto con puertas batientes de cristal doble. Es un mueble remoto con unidad de refrigeración en el techo para tener máxima capacidad sin instalación frigorífica. Vidrio templado y bajo emisivo.

Bisagra oleodinámica:

✦ Apertura con cierre automático 0-80/85°

✦ Apertura máxima 93°

Máxima visibilidad de producto. Iluminación LED 24V en visera 4000K.

5 niveles de exposición:

✦ 4 estantes

✦ Exposición

Estantes regulables inclinables.

Portaprecios 40 mm. en estantes y exposición.

MAIN FEATURES

Mixed vertical refrigeration display case with double glass hinged doors. It's a remote display case with upper refrigeration unit for full capacity without refrigeration installation. Toughened and low E glasses.

Oligodynamic Hinge:

✦ Opening with automatic closing 0-80/85°

✦ Full opening 93°

Full product visibility.

LED lighting 4000K color in canopy.

5 exposure levels:

✦ 4 shelves

✦ Exposition deck

Tilttable adjustable shelves

Prize-holder 40 mm on shelves and exposition deck.

RANGO DE TEMPERATURA ISO23953 / TEMPERATURE RANGE ISO23953

	Tª Producto / Product Tª	Tª Aplicación / Application Tª
M1	-1°C / +5°C	0°C / +2°C
M2	-1°C / +7°C	+2°C / +4°C

Clase climática 3 / Climatic class 3

✦ 25°C / 60% HR

REFRIGERANTE

Propano
✦ R-290

REFRIGERANT

Propane
✦ R-290

DATOS ELÉCTRICOS / ELECTRICAL DATA

230 V / 50 Hz

DATOS MERCHANDISING [x metro] / MERCHANDISING DATA [x meter]

MODELOS DISPONIBLES AVAILABLE MODELS	Longitud Length	Longitud total Total length	TDA/m	Área refrigerada Refrigerated Area	Volumen refrigerado Refrigerated volume	Estantes Shelves	Nº puertas Doors
MN12DGUM1	1250	1330	1,65	2,64	766	4	2
MN18DGUM1	1875	1955	2,56	3,96	1149	4	3
MN25DGUM1	2500	2580	3,39	5,28	1533	4	4
MN37DGUM1	3750	3830	5,17	7,91	2299	4	6
MN12DGUM2	1250	1330	1,69	2,64	766	4	2
MN18DGUM2	1875	1955	2,54	3,96	1149	4	3
MN25DGUM2	2500	2580	3,39	5,28	1533	4	4
MN37DGUM2	3750	3830	5,17	7,91	2299	4	6

EQUIPAMIENTO OPCIONAL / OPTIONAL EQUIPMENT

Laterales: Panorámico, display y espejo
Separador central espejo/espejo
Separador de producto fijo de metacrilato
Iluminación LED.
Vertical estantes y visera (simple y doble)
Estándar, premium e Integrate

End panel: panoramic, display & mirror
Mirror central divider
Perspex fixed divider

LED Lighting:

Vertical, shelf and canopy (double & single)
Standard, premium & Integrate

Colores iluminación: 4000K, 2700K y carne
Puertas transparentes TOTAL LOOK
Evaporador lacado
Kit espejo
Control electrónico
Estantes

Colors 4000K, 2700K and meat
TOTAL LOOK full vision doors
Painted coil
Mirror kit
Shelves
Perspex Shelf upstand

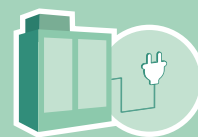
Frente estante metacrilato
Ventiladores electrónicos
SCC Sistema de control de condensación
Accesorios merchandising: empujadores, separadores (ver pag. 52)
Acabados: ver carta de colores (pág. 166)

Electronic control
Electronics fans
SCC: Codensation control system
Merchandising accessories: Pushers, product divider... (see page 52)
Customization: see colors chart (pag. 166)

MDGU | MNDGU



H1



*Consultar disponibilidad / Check availability

Mixto / Mixed

DIMENSIONES / DIMENSIONS

Medidas / measure

✦ 780 x 2050 (2400 mm) x ** L mm

Longitud / length

✦ [**L] = 1250 / 1875 / 2500 / 3750 mm.

Estantes / shelves

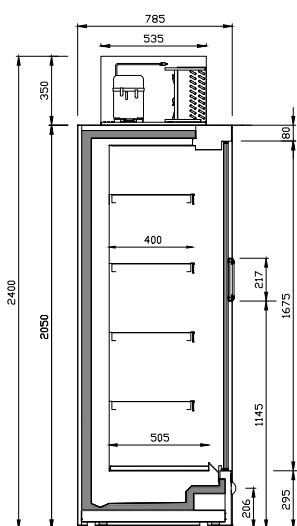
✦ 400 mm.

Exposición / exposition deck

✦ 510 mm.

Espesor laterales / end panel thickness

✦ 40 mm.


 Sección comercial
Commercial section

CARACTERÍSTICAS

Mueble vertical de refrigeración mixto con puertas batientes de cristal doble.

Es un mueble remoto con unidad de refrigeración en el techo para tener máxima capacidad sin instalación frigorífica

Vidrio templado y bajo emisivo

Bisagra oleodinámica:

✦ Apertura con cierre automático 0-80/85°

✦ Apertura máxima 93°

Máxima visibilidad de producto.

Iluminación LED 24V en visera 4000K.

4 niveles de exposición:

✦ 3 estantes

✦ Exposición

Estantes regulables inclinables.

Portaprecios 40 mm. en estantes y exposición.

MAIN FEATURES

Mixed vertical refrigeration display case with double glass hinged doors
It's a remote display case with upper refrigeration unit for full capacity without refrigeration installation
Toughened and low E glasses

Oligodynamic Hinge:

✦ Opening with automatic closing 0-80/85°

✦ Full opening 93°

Full product visibility.

LED lighting 4000K color in canopy.

4 exposure levels:

✦ 3 shelves

✦ Exposition deck

Tilttable adjustable shelves

Prize-holder 40 mm on shelves and exposition deck.

RANGO DE TEMPERATURA ISO23953 / TEMPERATURE RANGE ISO23953

T° Producto / Product T°

T° Aplicación / Application T°

H1

-1°C / +10°C

+4° / +6°C

Clase climática 3 / Climatic class 3

✦ 25°C / 60% HR

REFRIGERANTE

REFRIGERANT

Propano

✦ R-290

Propane

✦ R-290

DATOS ELÉCTRICOS / ELECTRICAL DATA

230 V / 50 Hz

DATOS MERCHANDISING [x metro] / MERCHANDISING DATA [x meter]

MODELOS DISPONIBLES AVAILABLE MODELS	Longitud Length	Longitud total Total length	TDA/m	Área refrigerada Refrigerated Area	Volumen refrigerado Refrigerated volume	Estantes Shelves	Nº puertas Doors
	mm	mm	m ²	m ²	litros		
MS12DGUH1	1250	1330	1,69	2,14	655	3	2
MS18DGUH1	1875	1955	2,54	3,21	983	3	3
MS25DGUH1	2500	2580	3,39	4,28	1310	3	4
MS37DGUH1	3750	3830	5,17	6,41	1965	3	6

EQUIPAMIENTO OPCIONAL / OPTIONAL EQUIPMENT

Laterales: Panorámico, display y espejo
Separador central espejo/espejo
Separador de producto fijo de metacrilato
Iluminación LED.

Vertical estantes y visera (simple y doble)
Estándar, premium e Integrate

End panel: panoramic, display & mirror

Mirror central divider

Perspex fixed divider

LED Lighting:

Vertical, shelf and canopy (double & single)

Standard, premium & Integrate

Colores iluminación: 4000K, 2700K y carne
Puertas transparentes TOTAL LOOK

Evaporador lacado

Control electrónico

Estantes

Fronte estante metacrilato

Colors 4000K, 2700K and meat

TOTAL LOOK full vision doors

Painted coil

Shelves

Perspex Shelf upstand

Electronic control

Ventiladores electrónicos

SCC Sistema de control de condensación

Accesorios merchandising: empujadores, separadores (ver pag. 52)

Acabados: ver carta de colores (pág. 166)

Electronics fans

SCC: Codensation control system

Merchandising accessories: Pushers, product divider...

(see page 52)

Customization: see colors chart (pag. 166)

CARTA DE COLORES MURALES / COLORS CHART

1

Color exterior / ---



- Ral 1015
Beige
Beige
- Ral 1018
Amarillo
Yellow
- Ral 2003
Naranja
Orange
- Ral 3003
Granate
Maroon
- Ral 3020
Rojo
Red
- Ral 5015
Azul
Blue
- Ral 5017
Azul oscuro
Dark blue
- Ral 5011
Azul acero
Steel blue
- Ral 6002
Verde Oscuro
Dark Green
- Ral 6018
Verde
Green
- Ral 6019
Verde Blanquecino
Pastel Green
- Ral 7016
Gris Antracita
Anthracita
- Ral 7035
Gris luminoso
Light gray
- Ral 7037
Gris polvo
Dusty grey
- Ral 7042
Gris tráfico
Traffic gray

- Blanco
White
- Negro
Black
- Acero Inox *

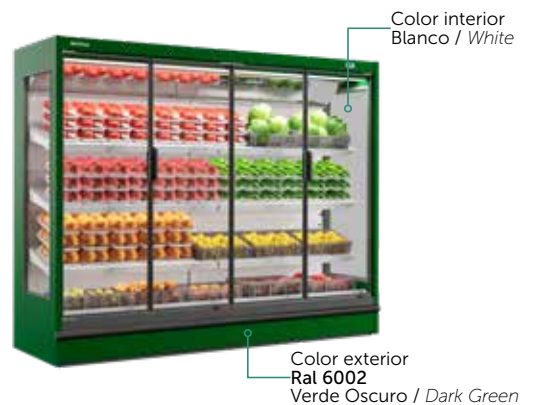
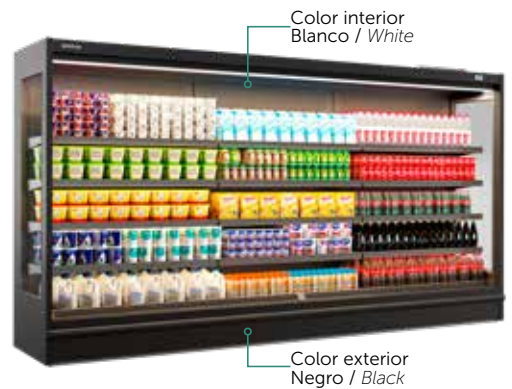
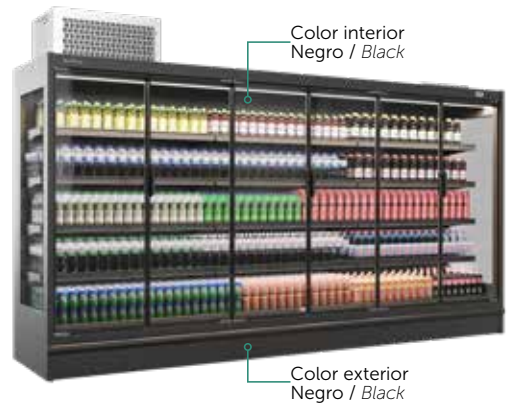
Color interior / ---



- Blanco
White
- Negro
Black
- Acero Inox *

*Ver modelos disponibles * To see available models

Ejemplos / Examples



CARTA DE COLORES MURALES / COLORS CHART

Experience grupo incorporado / *Plugin Experience*



Color interior
Blanco o Negro

Color exterior opcional
Mueble personalizable



Color exterior
Gris Antracita RAL 7016

Color interior
Blanco o Negro

Color decoración inferior opcional
Mueble configuración estándar

Experience grupo remoto *Remote Experience*

Laterales *End panels*



Color interior
Blanco o Negro

Color exterior opcional



Lateral Panorámico



Lateral Display