



MP

MURALES PLUG IN DE
REFRIGERACIÓN ABIERTAS
FRENTE BAJO
*PLUG IN R290 REFRIGERATION
OPENS LOW FRONT
MULTIDECKS*



Etiqueta energética
Energy labelling



*(pag. 22)

MP

Murales plug in de refrigeración abiertas frente bajo
Plug in R290 refrigeration opens low front multidecks

1



La excelencia en la experiencia de compra

Estantes regulables e inclinables optimizados para cada ancho optimizando la capacidad de carga sin reposiciones

Amplia posibilidad de opciones, accesorios y posibilidades de personalización

Excellence in the shopping experience

Adjustable and tilting shelves optimized for each width to optimize loading capacity without repositioning

Wide range of options, end panels and customization possibilities



Máxima visibilidad del producto expuesto

Frente inferior bajo con display
Iluminación Led de alta eficiencia

Full visibility of the display products

Low front with display
High efficiency LED lighting



Amplio rango dimensional de producto para ofrecer máxima capacidad

Anchos 650, 750 y 850, longitud de 625 a 2500 y altura 2000 mm

Wide product dimensional range to provide full capacity

650, 750 and 850 wide, 625 to 2500 long and 2000 mm high.



Murales Plug in R290

Flexibilidad de implantación: DONDE, COMO y CUANDO quieras

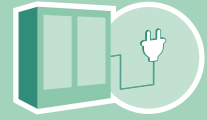
Plug in MULTIDECKS R290

Layout flexibility: WHERE, HOW and WHEN you want



MP | MSPM1

M1



*Consultar disponibilidad / Check availability

Enchufable / Plug in

DIMENSIONES / DIMENSIONS

Medidas / measure

✦ 685 x 2000 x [** L mm.]

Estantes / shelves

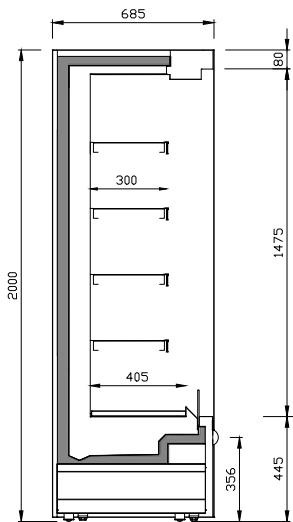
✦ 300 mm.

Exposición / exposition deck

✦ 405 mm.

Espesor laterales / end panel thickness

✦ 40 mm.



Sección comercial
Commercial section

CARACTERÍSTICAS

Mueble vertical de refrigeración abierto con grupo incorporado de propano.

Máxima visibilidad de producto.

Control electrónico

Iluminación LED en visera color 4000K

5 niveles de exposición:

✦ 4 estantes

✦ Exposición

Estantes regulables inclinables con portaprecios

Frente Display de metacrilato de serie para optimizar el ahorro de energía

Laterales Display

MAIN FEATURES

Plug in Open vertical refrigeration cabinet.

Full product visibility.

Electronic control.

LED lighting 4000K color in canopy.

5 exposure levels:

✦ 4 shelves

✦ Exposition deck

Tilttable adjustable shelves with prize-holder.

Standard perspex display front to optimize energy savings.

Display end panels.

RANGO DE TEMPERATURA ISO23953 / TEMPERATURE RANGE ISO23953

T° Producto / Product T°

T° Aplicación / Application T°

M1

-1°C / +5°C

0°C / +2°C

Clase climática 3 / Climatic class 3

✦ 25°C / 60% HR

REFRIGERANTE

REFRIGERANT

Propano

✦ R-290

Propane

✦ R-290

DATOS ELÉCTRICOS / ELECTRICAL DATA

230 V / 50 Hz

DATOS MERCHANDISING [x metro] / MERCHANDISING DATA [x meter]

MODELOS DISPONIBLES AVAILABLE MODELS	Longitud Lenght mm	Longitud total Total lenght mm	TDA/m m ²	Área refrigerada Refrigerated Area m ²	Volumen refrigerado Refrigerated volume litros	Estantes Shelves	Nº puertas Doors
MS06PM1 / MS06PCM1	625	705	0,85	1,01	228	4	--
MS09PM1 / MS09PCM1	938	1018	1,27	1,51	341	4	--
MS12PM1 / MS12PCM1	1250	1330	1,69	2,01	455	4	--
MS18PM1 / MS18PCM1	1875	1955	2,53	3,02	683	4	--
MS25PM1 / MS25PCM1	2500	2580	3,38	4,03	910	4	--
MS09PIM1	938	1018	1,27	1,51	341	4	--
MS12PIM1	1250	1330	1,69	2,01	455	4	--
MS18PIM1	1875	1955	2,53	3,02	683	4	--

*Modelos I con acabado exterior e interior de acero inoxidable AISI304 / I model with Stainless Steel AISI304 external and internal

EQUIPAMIENTO OPCIONAL / OPTIONAL EQUIPMENT

Laterales espejo
Laterales panorámico y espejo
Iluminación LED
Vertical y estantes
Estándar y Premium

Mirror end panels
End panel: Panoramic and mirror
LED Lighting
Vertical and Shelves
Infrico & Premium

Kit espejo
Separador central acabado espejo/espejo
Frente estante de metacrilato
Colores iluminación: 4000K, 2700K, RT [carne]
Ventiladores electrónicos

Mirror Kit
Mirror central divider
Perspex shelf upstand
Colours Lighting: 4000K, 2700K and RT (Meat)
Electronics fans

Versión eléctrica 230V/60Hz
Accesorios merchandising: Empujadores, separadores ... (pag. 52)
Acabados: ver carta de colores (pág. 166)

Versión eléctrica 230V/60Hz
Merchandising accesories: Pushers, product divider ... (pag. 52)
Customization: see colors chart (pag. 166)

MP

MURALES PLUG IN DE
REFRIGERACIÓN ABIERTAS
FRENTE BAJO

*PLUG IN R290 REFRIGERATION
OPENS LOW FRONT MULTIDECKS*

CARTA DE COLORES MURALES / COLORS CHART

1

Color exterior / ---



- Ral 1015
Beige
Beige
- Ral 1018
Amarillo
Yellow
- Ral 2003
Naranja
Orange
- Ral 3003
Granate
Maroon
- Ral 3020
Rojo
Red
- Ral 5015
Azul
Blue
- Ral 5017
Azul oscuro
Dark blue
- Ral 5011
Azul acero
Steel blue
- Ral 6002
Verde Oscuro
Dark Green
- Ral 6018
Verde
Green
- Ral 6019
Verde Blanquecino
Pastel Green
- Ral 7016
Gris Antracita
Anthracita
- Ral 7035
Gris luminoso
Light gray
- Ral 7037
Gris polvo
Dusty grey
- Ral 7042
Gris tráfico
Traffic gray

- Blanco
White
- Negro
Black
- Acero Inox *

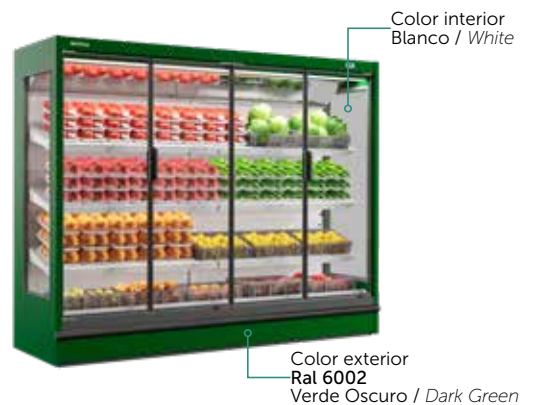
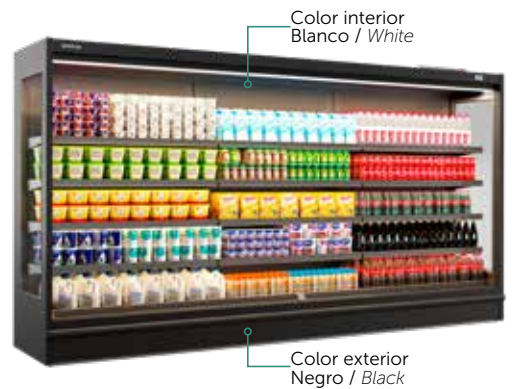
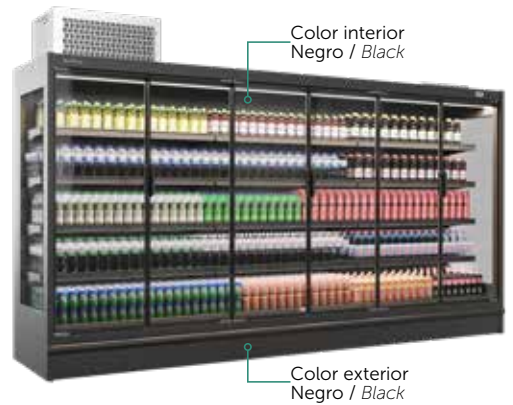
Color interior / ---



- Blanco
White
- Negro
Black
- Acero Inox *

*Ver modelos disponibles * To see available models

Ejemplos / Examples

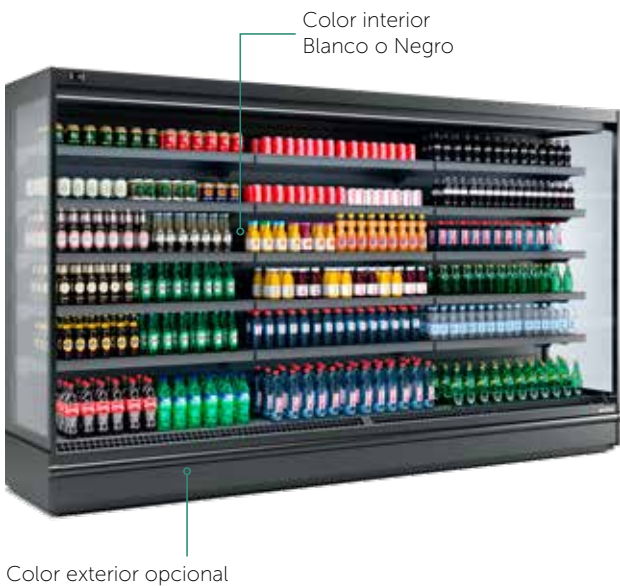


CARTA DE COLORES MURALES / COLORS CHART

Experience grupo incorporado / *Plugin Experience*



Experience grupo remoto *Remote Experience*



Laterales *End panels*



Lateral Panorámico



Lateral Display