



MDG

MURALES REMOTAS DE
REFRIGERACIÓN CERRADAS
REMOTE REFRIGERATION
DOORS MULTIDECK

Etiqueta energética
Energy labelling



*(pag. 22)

MDG

Murales remotas de refrigeración cerradas

Remote refrigeration doors multidecks

1



La excelencia en la experiencia de compra

Bisagras oleodinámicas con cierre automático

Amplia gama de opciones, laterales y posibilidades de personalización

Excellence in the shopping experience

Self-closing oleo dynamic hinges

Wide range of options, end panels and customization possibilities



Máxima visibilidad del producto expuesto

Puertas de cristal doble sin serigrafía de alta transparencia

Iluminación Led de alta eficiencia

Full visibility of the display products

*High transparency double glass doors
without screen printing*

High efficiency LED lighting



Amplio rango dimensional de producto para ofrecer máxima capacidad

Ancho 650, 750, 850 y 1050, longitud de 1250 a 3750 y altura 2050 y 2200 mm

Wide product dimensional range to provide full capacity

650, 750, 850 and 1050 wide, 1250 to 3750 long and 2050 and 2200 mm high



Preparados para exponer todo tipo de producto refrigerado

M0, M1, M2 y H1

Prepared to display all types of refrigerated products

M0, M1, M2 y H1



MDG | MXDG

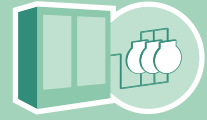
MO



M1



M2



Remoto / Remote

DIMENSIONES / DIMENSIONS

Medidas / measure

- ✦ 1085 x 2050 x ** L mm

Longitud / length

- ✦ [**L] = 1250 / 1875 / 2500 / 3125 / 3750 mm

Estantes / shelves

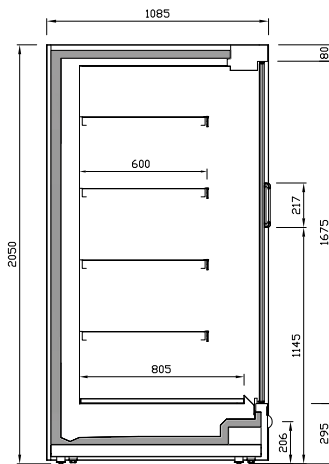
- ✦ 600 mm.

Exposición / exposition deck

- ✦ 805 mm.

Espesor laterales / end panel thickness

- ✦ 40 mm.



Sección comercial
Commercial section

CARACTERÍSTICAS

Mueble vertical de refrigeración con puertas batientes de cristal doble sin serigrafía.

Vidrio templado y bajo emisoro.

Bisagra oleodinámica:

- ✦ Apertura con cierre automático 0-80/85°
- ✦ Apertura máxima 93°

Máxima visibilidad de producto.

Illuminación LED en visera 4000K.

5 niveles de exposición:

- ✦ 4 estantes
- ✦ Exposición

Estantes regulables inclinables.

Portaprecios 40 mm. en estantes y exposición.

MAIN FEATURES

Vertical refrigeration cabinet with hinged double glaze doors without screen printing.

Toughened low E glasses.

Oligodynamic Hinge:

- ✦ Opening with automatic closing 0-80/85°
- ✦ Full opening 93°

Full product visibility.

LED lighting 4000K color in canopy.

5 exposure levels:

- ✦ 4 shelves
- ✦ Exposition deck

Tilttable adjustable shelves

Prize-holder 40 mm on shelves and exposition deck.

RANGO DE TEMPERATURA ISO23953 / TEMPERATURE RANGE ISO23953

	T ^o Producto / Product T ^o	T ^o Aplicación / Application T ^o
M0	-1°C / +4°C	-1°C / +1°C
M1	-1°C / +5°C	0°C / +2°C
M2	-1°C / +7°C	+2°C / +4°C

Clase climática 3 / Climatic class 3

- ✦ 25°C / 60% HR

REFRIGERANTE

- ✦ Freón
- ✦ Glicol, CO2 (opcionales)

REFRIGERANT

- ✦ Freón
- ✦ Glycol, CO2 (options)

DATOS ELÉCTRICOS / ELECTRICAL DATA

230 V / 50-60 Hz

DATOS MERCHANDISING [x metro] / MERCHANDISING DATA [x meter]

TDA/m	Área refrigerada Refrigerated area/m	Volumen refrigerado/m Refrigerated volume/m
m ²	m ²	L
1,51	3,21	933

EQUIPAMIENTO OPCIONAL / OPTIONAL EQUIPMENT

Laterales: Panorámico, display and espejo
Separador central acabado espejo/espejo
Separador de producto fijo de metacrilato

Illuminación LED:

Vertical, estante y visera (simple y doble)

Estándar, premium e Integrate.

Colores iluminación: 4000K, 2700K, RT [carne]

Control electrónico

End panel: Panoramic, display and mirror

Mirror central divider

Perspex fixed divider

LED lighting:

Vertical, shelf and canopy (double & single)

Standard, premium & Integrate

Colours LED Lighting: 4000K, 2700K and RT (Meat)

Electronic control

Estantes

Frente estante de metacrilato

Válvula termostática

Válvula de expansión electrónica

Valvulería frigorífica

Ventiladores electrónicos

Salida de tubos superior, inferior y trasera

Sistema de control de condensación SCC

Shelves

Perspex shelf upstand

Thermostatic valve

Electronic thermostatic valve

Refrigeration valves

Electronics fans

Upper, lower and back refrigeration pipe

SCC: Condensation control system

Puertas transparentes TOTAL LOOK

Evaporador lacado

Kit espejo

Accesorios merchandising: empujadores, separadores... (pág. 52)

Acabados: ver carta de colores (pág. 166)

TOTAL LOOK fulml vision doors

Painted coil

Mirror kit

Merchandising accessories: pushers, product divider... (pag. 52)

Customization: see colors chart (pag. 166)



MDG | MXDG

H1



Remoto / Remote

DIMENSIONES / DIMENSIONS

Medidas / measure

✦ 1085 x 2050 x ** L mm

Longitud / length

✦ [**L] = 1250 / 1875 / 2500 / 3125 / 3750 mm

Estantes / shelves

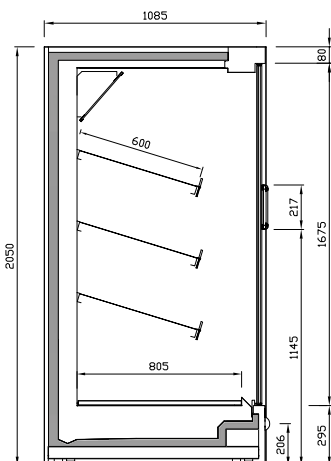
✦ 600 mm.

Exposición / exposition deck

✦ 805 mm.

Espesor laterales / end panel thickness

✦ 40 mm.


 Sección comercial
Commercial section

MODELOS DISPONIBLES AVAILABLE MODELS

MX12DGH1

MX18DGH1

MX25DGH1

MX31DGH1

MX37DGH1

CARACTERÍSTICAS

Mueble vertical de refrigeración con puertas batientes de cristal doble sin serigrafía.

Vidrio templado y bajo emisivo.

Bisagra oleodinámica:

✦ Apertura con cierre automático 0-80/85°

✦ Apertura máxima 93°

Máxima visibilidad de producto.

Iluminación LED en visera 4000K.

4 niveles de exposición:

✦ 3 estantes

✦ Exposición

✦ Espejo interior

Estantes regulables inclinables.

Portaprecios 40 mm. en estantes y exposición.

MAIN FEATURES

Vertical refrigeration cabinet with hinged double glaze doors without screen pinting.

Toughened low E glasses.

Oligodynamic Hinge:

✦ Opening with automatic closing 0-80/85°

✦ Full opening 93°

Full product visibility.

LED lighting 4000K color in canopy.

4 exposure levels:

✦ 3 shelves

✦ Exposition deck

✦ Interior mirror

Tilttable adjustable shelves

Prize-holder 40 mm on shelves and exposition deck.

RANGO DE TEMPERATURA ISO23953 / TEMPERATURE RANGE ISO23953

	T ^o Producto / Product T ^o	T ^o Aplicación / Application T ^o
H1	-1°C / +10°C	+4° / +6°C

Clase climática 3 / Climatic class 3

✦ 25°C / 60% HR

REFRIGERANTE

 ✦ Freón
✦ Glicol, CO2 (opcionales)

REFRIGERANT

 ✦ Freón
✦ Clycol, CO2 (options)

DATOS ELÉCTRICOS / ELECTRICAL DATA

230 V / 50-60 Hz

DATOS MERCHANDISING [x metro] / MERCHANDISING DATA [x meter]

TDA/m m ²	Área refrigerada Refrigerated area/m ²	Volumen refrigerado/m Refrigerated volume/m ³
1,51	2,61	788

EQUIPAMIENTO OPCIONAL / OPTIONAL EQUIPMENT

Laterales: Panorámico, display y espejo
Separador central acabado espejo/espejo
Separador de producto fijo de metacrilato
Iluminación LED:
Vertical, estante y visera (simple y doble)
Estándar, premium e Integrate.
Colores iluminación: 4000K, 2700K, RT [carne]
Control electrónico

End panel: Panoramic, display and mirror

Mirror central divider

Perspex fixed divider

LED lighting:

Vertical, shelf and canopy (double & single)

Standard, premium & Integrate

Colours LED Lighting: 4000K, 2700K and RT (Meat)

Estantes
Frente estante de metacrilato
Válvula termostática
Válvula de expansión electrónica
Valvulería frigorífica
Ventiladores electrónicos
Salida de tubos superior, inferior y trasera
Sistema de control de condensación SCC

Electronic control

Shelves

Perspex shelf upstand

Thermostatic valve

Electronic thermostatic valve

Refrigeration valves

Electronics fans

Puertas transparentes TOTAL LOOK
Evaporador lacado
Accesorios merchandising: empujadores, separadores... (pág. 52)
Acabados: ver carta de colores (pág. 166)

Upper, lower and back refrigeration pipe

SCC: Condensation control system

TOTAL LOOK full vision doors

Painted coil

Merchandising accessories: pushers, product divider... (pag. 52)

Customization: see colors chart (pag. 166)

CARTA DE COLORES MURALES / COLORS CHART

1

Color exterior / ---



- Ral 1015
Beige
Beige
- Ral 1018
Amarillo
Yellow
- Ral 2003
Naranja
Orange
- Ral 3003
Granate
Maroon
- Ral 3020
Rojo
Red
- Ral 5015
Azul
Blue
- Ral 5017
Azul oscuro
Dark blue
- Ral 5011
Azul acero
Steel blue
- Ral 6002
Verde Oscuro
Dark Green
- Ral 6018
Verde
Green
- Ral 6019
Verde Blanquecino
Pastel Green
- Ral 7016
Gris Antracita
Anthracite
- Ral 7035
Gris luminoso
Light gray
- Ral 7037
Gris polvo
Dusty grey
- Ral 7042
Gris tráfico
Traffic gray

- Blanco
White
- Negro
Black
- Acero Inox *

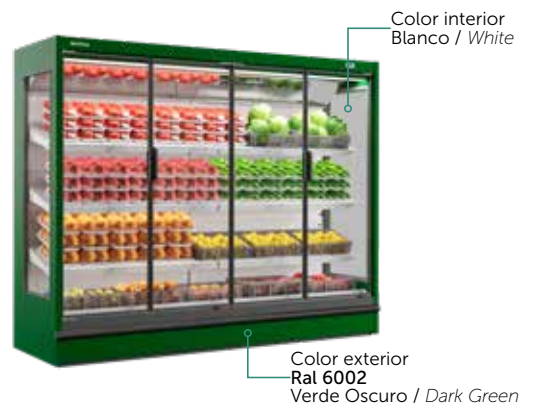
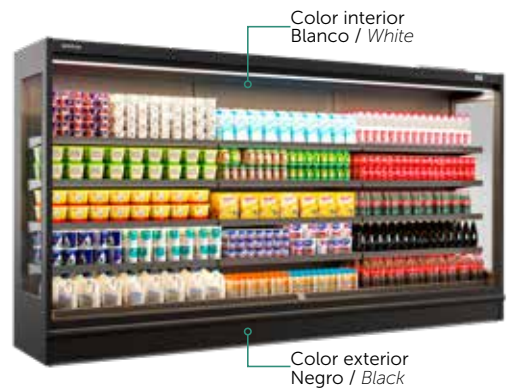
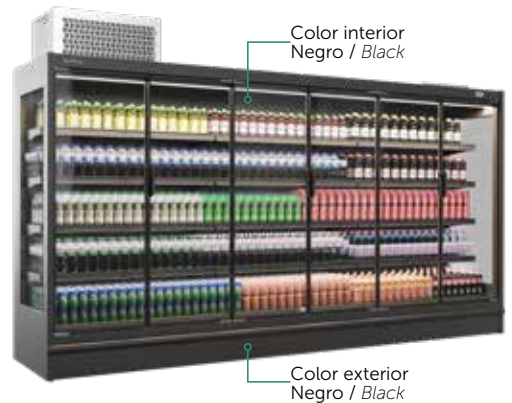
Color interior / ---



- Blanco
White
- Negro
Black
- Acero Inox *

*Ver modelos disponibles * To see available models

Ejemplos / Examples



CARTA DE COLORES MURALES / COLORS CHART

Experience grupo incorporado / *Plugin Experience*



Color interior
Blanco o Negro

Color exterior opcional
Mueble personalizable



Color exterior
Gris Antracita RAL 7016

Color interior
Blanco o Negro

Color decoración inferior opcional
Mueble configuración estándar

Experience grupo remoto *Remote Experience*



Color interior
Blanco o Negro

Color exterior opcional

Laterales *End panels*



Lateral Panorámico



Lateral Display