

ACTIVOS

1



MPB

MURALES REMOTAS DE
REFRIGERACIÓN VERTICALES
ABIERTAS CON FRENTE BAJO

REMOTE REFRIGERATION
OPENS LOW FRONT
MULTIDECKS

BEBIDAS



Etiqueta energética
Energy labelling



*(pag. 22)

MPB

Murales remotas de refrigeración verticales abiertas con frente bajo

Remote refrigeration opens low front multidecks

1



La excelencia en la experiencia de compra

Estantes regulables e inclinables optimizados para cada ancho optimizando la capacidad de carga sin reposiciones

Amplia posibilidad de opciones, accesorios y posibilidades de personalización

Excellence in the shopping experience

Adjustable and tilting shelves optimized for each width to optimize loading capacity without repositioning

Wide range of options, end panels and customization possibilities

Máxima visibilidad del producto expuesto

Frente inferior bajo con display
Iluminación Led de alta eficiencia

Full visibility of the display products

*Low front with display
High efficiency LED lighting*





Amplio rango dimensional de producto para ofrecer máxima capacidad

Anchos 750, 850 y 1050, longitud de 1250 a 3750 y altura 2050 y 2200 mm.

Wide product dimensional range to provide full capacity

750, 850 and 1050 wide, 1250 to 3750 long and 2050 and 2200 mm high.



Preparados para exponer todo tipo de producto refrigerado

M1, M2 y H1

Prepared to display all types of refrigerated products

M1, M2 and H1



MPB | MXPB22

M2



Remoto / Remote

DIMENSIONES / DIMENSIONS

Medidas / measure

✦ 1085 x 2050 x ** L mm

Longitud / length

✦ [**L] = 1250 / 1875 / 2500 / 3125 / 3750 mm

Estantes / shelves

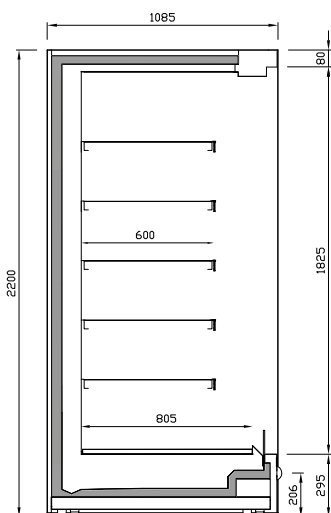
✦ 600 mm.

Exposición / exposition deck

✦ 805 mm.

Espesor laterales / end panel thickness

✦ 40 mm.



Sección comercial
Commercial section

MODELOS DISPONIBLES AVAILABLE MODELS

M2

MX12PB22M2

MX18PB22M2

MX25PB22M2

MX31PB22M2

MX37PB22M2

CARACTERÍSTICAS

Mueble vertical de refrigeración ancho abierto.

Máxima visibilidad de producto.

Frente inferior bajo 295 mm.

Frente display de metacrilato de serie

para optimizar el ahorro de energía.

Iluminación LED en visera 4000K.

6 niveles de exposición:

✦ 5 estantes

✦ Exposición

Estantes regulables inclinables.

Portaprecios 40 mm. en estantes y Exposición.

Modelos específicos para cada régimen de temperatura.

MAIN FEATURES

Open width refrigeration multideck.

Full product visibility.

Lower front under 295 mm.

Standard perspex display front

to optimize energy savings.

LED lighting 4000K color in canopy.

6 exposure levels

✦ 5 shelves

✦ Exposition deck

Tilttable adjustable shelves.

Price holder 40 mm. on shelves

and exposition deck.

Specific models for each

temperature range.

RANGO DE TEMPERATURA ISO23953 / TEMPERATURE RANGE ISO23953

	T° Producto / Product T°	T° Aplicación / Application T°
M2	-1°C / +7°C	+2°C / +4°C

Clase climática 3 / Climatic class 3

✦ 25°C / 60% HR

REFRIGERANTE

✦ Freón

✦ Glicol, CO2 (opcionales)

REFRIGERANT

✦ Freón

✦ Glycol, CO2 (options)

DATOS ELÉCTRICOS / ELECTRICAL DATA

230 V / 50-60 Hz

DATOS MERCHANDISING [x metro] / MERCHANDISING DATA [x meter]

TDA/m	Área refrigerada Refrigerated area/m	Volumen refrigerado/m Refrigerated volume/m
m ²	m ²	L
2,11	3,80	761

EQUIPAMIENTO OPCIONAL / OPTIONAL EQUIPMENT

Laterales: Panorámico, display y espejo
Separador central acabado espejo/espejo
Separador de producto fijo de metacrilato

Iluminación LED:

Estante y visera (simple y doble)

Estándar, premium e Integrate

Colores iluminación: 4000K, 2700K, RT [carne]

End panel: Panoramic, display and mirror

Mirror central divider

Perspex fixed divider

LED lighting:

Shelf and canopy (double & single)

Standard, premium & Integrate

Colours LED Lighting: 4000K, 2700K and RT (Meat)

Control electrónico

Evaporador lacado

Kit espejo

Estantes

Frente estante de metacrilato

Válvula termostática

Válvula de expansión electrónica

Pinted coil

Mirror kit

Electronic control

Shelves

Perspex shelf upstand

Thermostatic valve

Electronic thermostatic valve

Valvulería frigorífica

Ventiladores electrónicos

Salida de tubos superior, inferior y trasera

Accesorios merchandising: empujadores,

separadores... (pág. 52)

Acabados: ver carta de colores (pág. 166)

Refrigeration valves

Electronics fans

Upper, lower and back refrigeration pipe

Merchandising accessories: pushers, product

divider... (pag. 52)

Customization: see colors chart (pag. 166)



MPB | MXPB22

H1



Remoto / Remote

DIMENSIONES / DIMENSIONS

Medidas / measure

✦ 885 x 2200 x ** L mm

Longitud / length

✦ [**L] = 938 / 1250 / 1875 / 2500 / 3125 / 3750 mm

Estantes / shelves

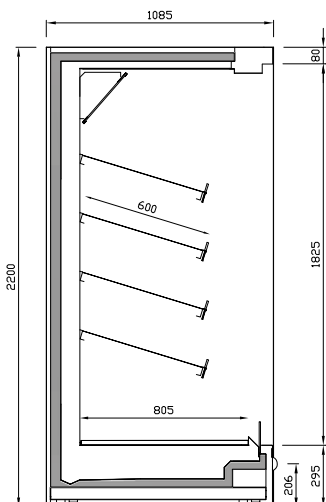
✦ 600 mm.

Exposición / exposition deck

✦ 805 mm.

Espesor laterales / end panel thickness

✦ 40 mm.


 Sección comercial
Commercial section

MODELOS DISPONIBLES AVAILABLE MODELS

MX12PB22H1
MX18PB22H1
MX25PB22H1
MX31PB22H1
MX37PB22H1

CARACTERÍSTICAS

Mueble vertical de refrigeración ancho abierto.
Máxima visibilidad de producto.
Frente inferior bajo 295 mm.
Frente display de metacrilato de serie para optimizar el ahorro de energía.
Iluminación LED en visera 4000K.
5 niveles de exposición:
✦ 4 estantes
✦ Exposición
✦ Espejo interior
Estantes regulables inclinables.
Portaprecios 40mm. en estantes y Exposición.
Modelos específicos para cada régimen de temperatura.

MAIN FEATURES

Open width refrigeration multideck.
Full product visibility.
Lower front under 295 mm.
Standard perspex display front to optimize energy savings.
LED lighting 4000K color in canopy.
5 exposure levels
✦ 4 shelves
✦ Exposition deck
✦ Interior mirror
Tiltable adjustable shelves.
Price holder 40 mm. on shelves and exposition deck.
Specific models for each temperature range.

RANGO DE TEMPERATURA ISO23953 / TEMPERATURE RANGE ISO23953

	Tª Producto / Product Tª	Tª Aplicación / Application Tª
H1	-1°C / +10°C	+4° / +6°C

Clase climática 3 / Climatic class 3

✦ 25°C / 60% HR

REFRIGERANTE

✦ Freón
✦ Glicol, CO2 (opcionales)

REFRIGERANT

✦ Freón
✦ Glycol, CO2 (options)

DATOS ELÉCTRICOS / ELECTRICAL DATA

230 V / 50-60 Hz

DATOS MERCHANDISING [x metro] / MERCHANDISING DATA [x meter]

TDA/m	Área refrigerada Refrigerated area/m	Volumen refrigerado/m Refrigerated volume/m
m ²	m ²	L
2,11	3,20	641

EQUIPAMIENTO OPCIONAL / OPTIONAL EQUIPMENT

Laterales: Panorámico, display y espejo
Separador central acabado espejo/espejo
Separador de producto fijo de metacrilato
Iluminación LED:
Estante y visera (simple y doble)
Estándar, premium e Integrede
Colores iluminación: 4000K, 2700K, RT [carne]

End panel: Panoramic, display and mirror
Mirror central divider
Perspex fixed divider
LED lighting:
Shelf and canopy (double & single)
Standard, premium & Integrede
Colours LED Lighting: 4000K, 2700K and RT (Meat)

Control electrónico
Evaporador lacado
Estantes
Frente estante de metacrilato
Válvula termostática
Válvula de expansión electrónica
Valvulería frigorífica

Pinted coil
Electronic control
Shelves
Perspex shelf upstand
Thermostatic valve
Electronic thermostatic valve
Refrigeration valves

Ventiladores electrónicos
Salida de tubos superior, inferior y trasera
Accesorios merchandising: empujadores, separadores... (pág. 52)
Acabados: ver carta de colores (pág. 166)

Electronics fans
Upper, lower and back refrigeration pipe
Merchandising accessories: pushers, product divider... (pag. 52)
Customization: see colors chart (pag. 166)

CARTA DE COLORES MURALES / COLORS CHART

1

Color exterior / ---



- Ral 1015
Beige
Beige
- Ral 1018
Amarillo
Yellow
- Ral 2003
Naranja
Orange
- Ral 3003
Granate
Maroon
- Ral 3020
Rojo
Red
- Ral 5015
Azul
Blue
- Ral 5017
Azul oscuro
Dark blue
- Ral 5011
Azul acero
Steel blue
- Ral 6002
Verde Oscuro
Dark Green
- Ral 6018
Verde
Green
- Ral 6019
Verde Blanquecino
Pastel Green
- Ral 7016
Gris Antracita
Anthracita
- Ral 7035
Gris luminoso
Light gray
- Ral 7037
Gris polvo
Dusty grey
- Ral 7042
Gris tráfico
Traffic gray

- Blanco
White
- Negro
Black
- Acero Inox *

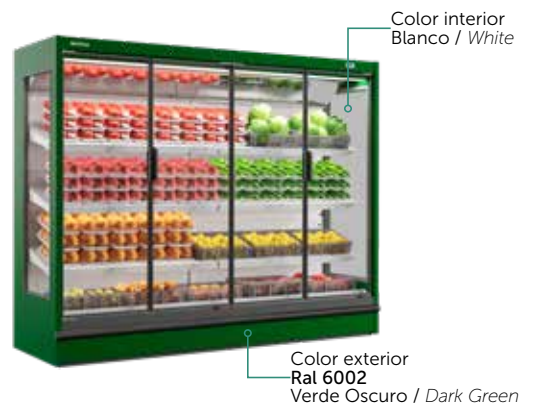
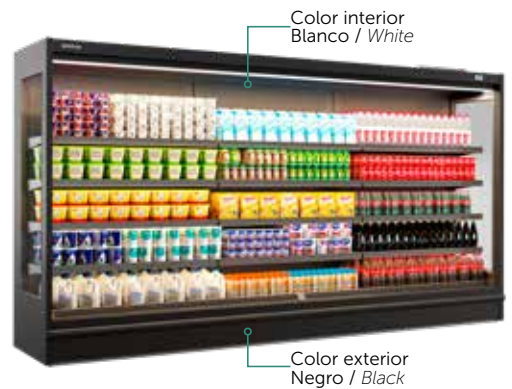
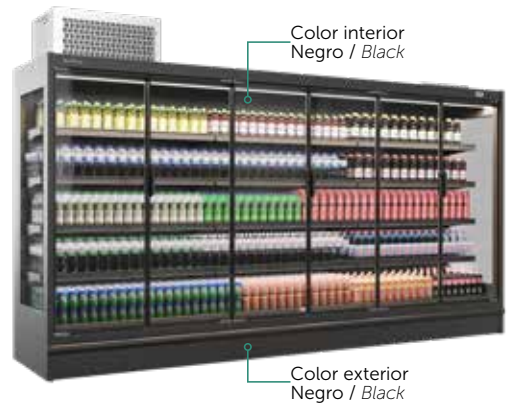
Color interior / ---



- Blanco
White
- Negro
Black
- Acero Inox *

*Ver modelos disponibles * To see available models

Ejemplos / Examples

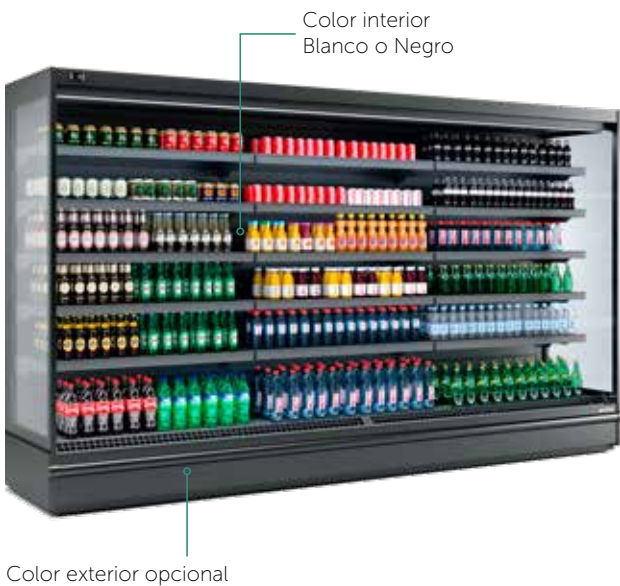


CARTA DE COLORES MURALES / COLORS CHART

Experience grupo incorporado / *Plugin Experience*



Experience grupo remoto *Remote Experience*



Laterales *End panels*



Lateral Panorámico



Lateral Display