

# ACTIVOS

1



# MPB

MURALES REMOTAS DE  
REFRIGERACIÓN VERTICALES  
ABIERTAS CON FRENTE BAJO

REMOTE REFRIGERATION  
OPENS LOW FRONT  
MULTIDECKS

BEBIDAS



Etiqueta energética  
Energy labelling



\*(pag. 22)

# MPB

Murales remotas de refrigeración verticales abiertas con frente bajo

*Remote refrigeration opens low front multidecks*

1



## La excelencia en la experiencia de compra

Estantes regulables e inclinables optimizados para cada ancho optimizando la capacidad de carga sin reposiciones

Amplia posibilidad de opciones, accesorios y posibilidades de personalización

## Excellence in the shopping experience

*Adjustable and tilting shelves optimized for each width to optimize loading capacity without repositioning*

*Wide range of options, end panels and customization possibilities*

## Máxima visibilidad del producto expuesto

Frente inferior bajo con display  
Iluminación Led de alta eficiencia

## Full visibility of the display products

*Low front with display  
High efficiency LED lighting*





**Amplio rango dimensional de producto para ofrecer máxima capacidad**

Anchos 750, 850 y 1050, longitud de 1250 a 3750 y altura 2050 y 2200 mm.

**Wide product dimensional range to provide full capacity**

750, 850 and 1050 wide, 1250 to 3750 long and 2050 and 2200 mm high.



**Preparados para exponer todo tipo de producto refrigerado**

M1, M2 y H1

**Prepared to display all types of refrigerated products**

M1, M2 and H1



# MPB | MXPB

M2



Remoto / Remote

## DIMENSIONES / DIMENSIONS

Medidas / *measure*

✦ 1085 x 2050 x \*\* L mm

Longitud / *length*

✦ [\*\*L] = 1250 / 1875 / 2500 / 3125 / 3750 mm

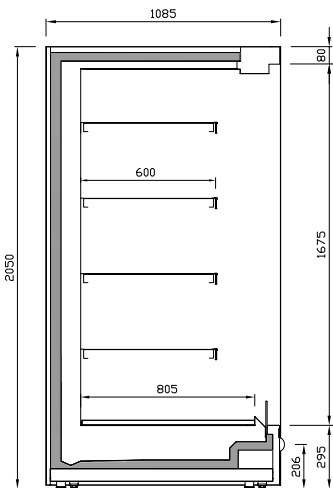
Estantes / *shelves*

✦ 600 mm.

Exposición / *exposition deck*

✦ 805 mm.

Espesor laterales / *end panel thickness*



Commercial section

## MODELOS DISPONIBLES AVAILABLE MODELS

- MX12PBM2
- MX18PBM2
- MX25PBM2
- MX31PBM2
- MX37PBM2

## CARACTERÍSTICAS

Mueble vertical de refrigeración ancho abierto.

Máxima visibilidad de producto.

Frente inferior bajo 295 mm.

Frente display de metacrilato de serie

para optimizar el ahorro de energía.

Illuminación LED en visera 4000K.

**5 niveles de exposición:**

- ✦ 4 estantes
- ✦ Exposición
- ✦ Espejo interior

Estantes regulables inclinables.

Portaprecios 40 mm. en

estantes y Exposición.

Modelos específicos para cada

régimen de temperatura.

## MAIN FEATURES

Open width refrigeration multideck.

Full product visibility.

Lower front under 295 mm.

Standard perspex display front

to optimize energy savings.

LED lighting 4000K color in canopy.

**5 exposure levels**

- ✦ 4 shelves
- ✦ Exposition deck
- ✦ Interior mirror

Tiltable adjustable shelves.

Price holder 40 mm. on shelves

and exposition deck.

Specific models for each

temperature range.

## RANGO DE TEMPERATURA ISO23953 / TEMPERATURE RANGE ISO23953

	T° Producto / Product T°	T° Aplicación / Application T°
M2	-1°C / +7°C	+2°C / +4°C

Clase climática 3 / *Climatic class 3*

✦ 25°C / 60% HR

## REFRIGERANTE

- ✦ Freón
- ✦ Glicol, CO2 (opcionales)

## REFRIGERANT

- ✦ Freón
- ✦ Glycol, CO2 (options)

## DATOS ELÉCTRICOS / ELECTRICAL DATA

230 V / 50-60 Hz

## DATOS MERCHANDISING [x metro] / MERCHANDISING DATA [x meter]

TDA/m	Área refrigerada Refrigerated area/m	Volumen refrigerado/m Refrigerated volume/m
m <sup>2</sup>	m <sup>2</sup>	L
1,96	3,21	933

## EQUIPAMIENTO OPCIONAL / OPTIONAL EQUIPMENT

Laterales: Panorámico, display y espejo  
Separador central acabado espejo/espejo  
Separador de producto fijo de metacrilato

Illuminación LED:

Estante y visera (simple y doble)

Estándar, premium e Integrate

Colores iluminación: 4000K, 2700K, RT [carne]

End panel: Panoramic, display and mirror

Mirror central divider

Perspex fixed divider

LED lighting:

Shelf and canopy (double & single)

Standard, premium & Integrate

Colours LED Lighting: 4000K, 2700K and RT (Meat)

Control electrónico

Evaporador lacado

Kit espejo

Estantes

Frente estante de metacrilato

Válvula termostática

Válvula de expansión electrónica

Pinted coil

Mirror kit

Electronic control

Shelves

Perspex shelf upstand

Thermostatic valve

Electronic thermostatic valve

Valvulería frigorífica

Ventiladores electrónicos

Salida de tubos superior, inferior y trasera

Accesorios merchandising: empujadores,

separadores... (pág. 52)

Acabados: ver carta de colores (pág. 166)

Refrigeration valves

Electronics fans

Upper, lower and back refrigeration pipe

Merchandising accessories: pushers, product

divider... (pag. 52)

Customization: see colors chart (pag. 166)



# MPB | MXPB

H1



Remoto / Remote

## DIMENSIONES / DIMENSIONS

### Medidas / measure

✦ 955 x 2050 x \*\* L mm

### Longitud / length

✦ [\*\*L] = 1250 / 1875 / 2500 / 3125 / 3750 mm

### Estantes / shelves

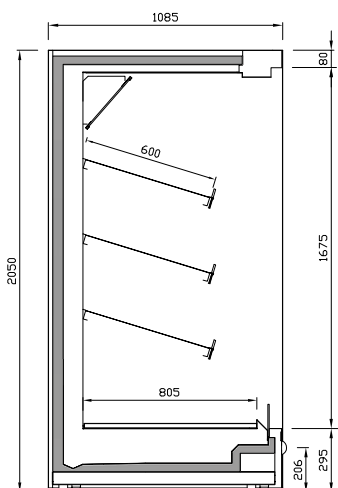
✦ 600 mm.

### Exposición / exposition deck

✦ 805 mm.

### Espesor laterales / end panel thickness

✦ 40 mm.


 Sección comercial  
Commercial section

## MODELOS DISPONIBLES AVAILABLE MODELS

MX12PBH1  
MX18PBH1  
MX25PBH1  
MX31PBH1  
MX37PBH1

## CARACTERÍSTICAS

Mueble vertical de refrigeración ancho abierto.  
Máxima visibilidad de producto.  
Frente inferior bajo 295 mm.  
Frente display de metacrilato de serie para optimizar el ahorro de energía.  
Iluminación LED en visera 4000K.

### 4 niveles de exposición:

- ✦ 3 estantes
- ✦ Exposición
- ✦ Espejo interior

Estantes regulables inclinables.  
Portaprecios 40mm. en estantes y Exposición.  
Modelos específicos para cada régimen de temperatura.

## MAIN FEATURES

Open width refrigeration multideck.  
Full product visibility.  
Lower front under 295 mm.  
Standard perspex display front to optimize energy savings.  
LED lighting 4000K color in canopy.

### 4 exposure levels

- ✦ 3 shelves
- ✦ Expositon deck
- ✦ Interior mirror

Tilttable adjustable shelves.  
Price holder 40 mm. on shelves and exposition deck.  
Specific models for each temperature range.

## RANGO DE TEMPERATURA ISO23953 / TEMPERATURE RANGE ISO23953

	Tª Producto / Product Tª	Tª Aplicación / Application Tª
H1	-1°C / +10°C	+4° / +6°C

### Clase climática 3 / Climatic class 3

✦ 25°C / 60% HR

## REFRIGERANTE

- ✦ Freón
- ✦ Glicol, CO2 (opcionales)

## REFRIGERANT

- ✦ Freón
- ✦ Glycol, CO2 (options)

## DATOS ELÉCTRICOS / ELECTRICAL DATA

230 V / 50-60 Hz

## DATOS MERCHANDISING [x metro] / MERCHANDISING DATA [x meter]

TDA/m m <sup>2</sup>	Área refrigerada Refrigerated area/m <sup>2</sup>	Volumen refrigerado/m Refrigerated volume/m <sup>3</sup>
1,96	2,61	788

## EQUIPAMIENTO OPCIONAL / OPTIONAL EQUIPMENT

Laterales: Panorámico, display y espejo  
Separador central acabado espejo/espejo  
Separador de producto fijo de metacrilato  
Iluminación LED:  
Estante y visera (simple y doble)  
Estándar, premium e Integrade  
Colores iluminación: 4000K, 2700K, RT [carne]

End panel: Panoramic, display and mirror  
Mirror central divider  
Perspex fixed divider  
LED lighting:  
Shelf and canopy (double & single)  
Standard, premium & Integrate  
Colours LED Lighting: 4000K, 2700K and RT (Meat)

Control electrónico  
Evaporador lacado  
Estantes  
Frente estante de metacrilato  
Válvula termostática  
Válvula de expansión electrónica  
Valvulería frigorífica

Pinted coil  
Electronic control  
Shelves  
Perspex shelf upstand  
Thermostatic valve  
Electronic thermostatic valve  
Refrigeration valves

Ventiladores electrónicos  
Salida de tubos superior, inferior y trasera  
Accesorios merchandising: empujadores, separadores... (pág. 52)  
Acabados: ver carta de colores (pág. 166)

Electronics fans  
Upper, lower and back refrigeration pipe  
Merchandising accessories: pushers, product divider... (pag. 52)  
Customization: see colors chart (pag. 166)

# CARTA DE COLORES MURALES / COLORS CHART

1

## Color exterior / ---



- Ral 1015  
Beige  
*Beige*
- Ral 1018  
Amarillo  
*Yellow*
- Ral 2003  
Naranja  
*Orange*
- Ral 3003  
Granate  
*Maroon*
- Ral 3020  
Rojo  
*Red*
- Ral 5015  
Azul  
*Blue*
- Ral 5017  
Azul oscuro  
*Dark blue*
- Ral 5011  
Azul acero  
*Steel blue*
- Ral 6002  
Verde Oscuro  
*Dark Green*
- Ral 6018  
Verde  
*Green*
- Ral 6019  
Verde Blanquecino  
*Pastel Green*
- Ral 7016  
Gris Antracita  
*Anthracite*
- Ral 7035  
Gris luminoso  
*Light gray*
- Ral 7037  
Gris polvo  
*Dusty grey*
- Ral 7042  
Gris tráfico  
*Traffic gray*

- Blanco  
*White*
- Negro  
*Black*
- Acero Inox \*

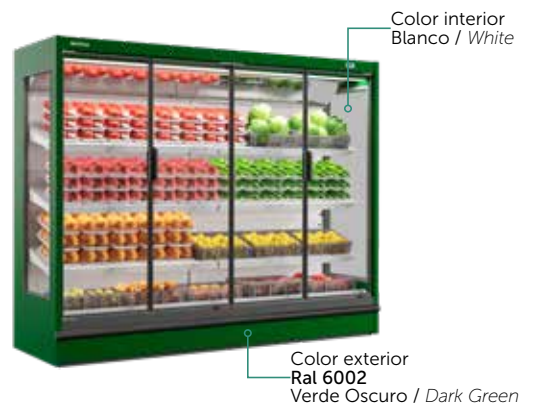
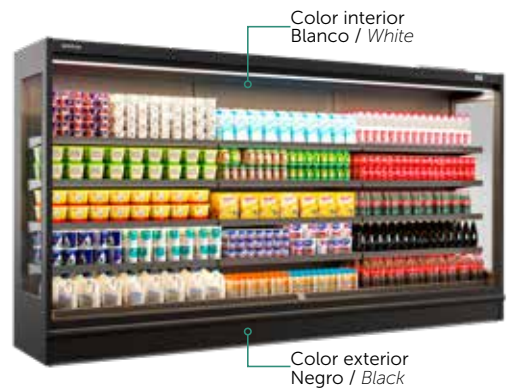
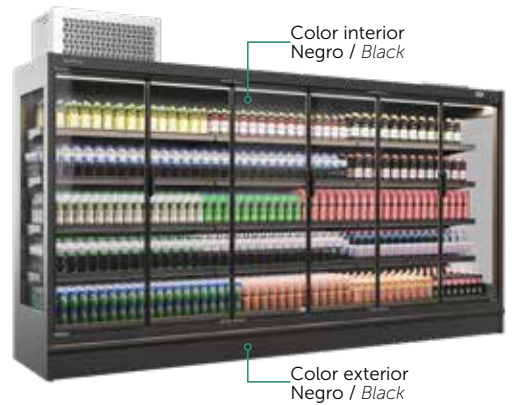
## Color interior / ---



- Blanco  
*White*
- Negro  
*Black*
- Acero Inox \*

\*Ver modelos disponibles      \* To see available models

## Ejemplos / Examples



# CARTA DE COLORES MURALES / COLORS CHART

## Experience grupo incorporado / *Plugin Experience*



Color interior  
Blanco o Negro

Color exterior opcional  
Mueble personalizable



Color exterior  
Gris Antracita RAL 7016

Color interior  
Blanco o Negro

Color decoración inferior opcional  
Mueble configuración estándar

## Experience grupo remoto *Remote Experience*



Color interior  
Blanco o Negro

Color exterior opcional

## Laterales *End panels*



Lateral Panorámico



Lateral Display