



TIN 2.00  
ARY BLOOMER 1.70  
A 8.00  
E BULKA 1.80  
E CIABATTA 2.20



# VBR

VITRINA EXPOSITORA PARA  
PASTELERÍA SERIE ÁMBAR  
AMBAR SERIES PASTRY  
DISPLAY CASES



Etiqueta energética  
Energy labelling



\*(pag. 22)



# VBR

Vitrina expositora para pastelería serie Ámbar

*Ambar series pastry display cases*



## Modelos disponibles

- VBR PR refrigerado servicio tradicional cristal recto
- VBR R refrigerado servicio tradicional cristal curvo
- VBR SS refrigerado autoservicio
- VBR PHT caliente servicio tradicional cristal recto
- VBR HT caliente servicio tradicional cristal curvo
- VBR PDSHT doble servicio (tradicional y autoservicio) caliente cristal recto
- VBR PDS doble servicio (tradicional y autoservicio) refrigerado cristal recto
- VBR DS doble servicio (tradicional y autoservicio) refrigerado cristal curvo

## Available models

- Traditional refrigerated service straight glass*
- Traditional service refrigerated curve glass*
- Self-service refrigerated*
- Traditional refrigerated hot products straight glass*
- Traditional refrigerated hot products curve glass*
- Dual service (traditional and self-service) hot products straight glass*
- Dual service (traditional and self-service) refrigerated straight glass*
- Dual service (traditional and self-service) refrigerated curve glass*



**Dos diseños diferentes, con cristal recto y curvo, para integrar dentro de todas las áreas de venta**

***Two different designs, with straight and curved glass, to integrate into all sales areas***





**Flexibilidad de implantación que te permiten combinar los diferentes tipos de venta dentro de un mismo lineal.**

*Flexibility of layout to combine different types of sales within the same line*



**La gama modular para pastelería**

*The modular range of pastry display cases*



con masa madre natural · Bollería y pastelería de obrador



5

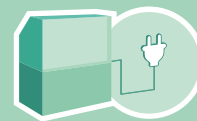






# VBR | VBR PR

PASTELERÍA  
PASTRY



Enchufable / Plug in

## DIMENSIONES / DIMENSIONS

Medidas / *measure*

✦ 806 x 1300 x \*\* L (mm)

Longitud / *length*

✦ [\*\*L] = 978 / 1290 / 1915 mm.

Estantes / *Shelves*

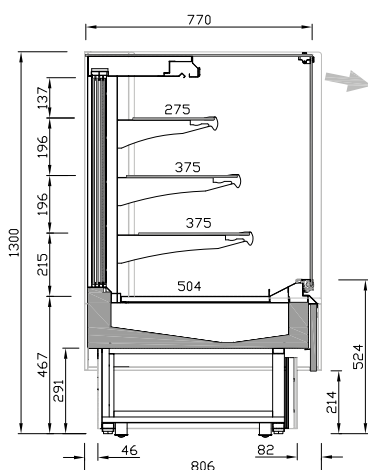
✦ 275 / 375 mm.

Exposición / *Exhibition*

✦ 504 mm.

Espesor laterales / *Side thickness*

✦ 20 mm.



Sección comercial  
*Commercial section*

## CARACTERÍSTICAS

Vitrina refrigerada pastelería grupo incorporado servicio tradicional.  
Alta capacidad con 4 niveles de exposición.  
Sistema de refrigeración y condensación ventilados.  
Cristal frontal recto templado.  
Cristal frontal calefactado abatible.  
Puertas correderas traseras dobles.  
Módulos sin reserva refrigerada.  
Exposición interior en acero inoxidable AISI304.  
Estantes de cristal con perfilería de aluminio anodizado.  
Aislamiento de poliuretano inyectado a alta presión libre de CFC's con densidad de 40 Kg/m<sup>3</sup>.  
Decoración frontal en DM hidrófugo lacado de alta resistencia.  
Control electrónico.  
Bandeja evaporativa doble en acero inoxidable.  
Desescarche automático.  
Equipamiento de alta eficiencia:

- ✦ Iluminación LED blanco 6000K en exposición.
- ✦ Iluminación LED blanco 6000K en estantes.
- ✦ Iluminación LED blanco 6000K decorativa.

## MAIN FEATURES

*Plug in traditional service refrigerated pastry display case.*  
*High capacity with 4 exposure levels.*  
*Ventilated cooling and condensing system.*  
*Folding front tempered glass.*  
*Folding front glass.*  
*Heated folding front glass.*  
*Modules without refrigerated reserves.*  
*Interior exhibition in stainless steel AISI304.*  
*Glass shelves with anodized aluminium profile.*  
*High injected polyurethane insulation.*  
*free pressure of CFC's with density 40 Kg / m<sup>3</sup>.*  
*Front decoration in water-repellent DM high resistance lacquer.*  
*Electronic control.*  
*Evaporative tray in stainless steel.*  
*Automatic defrosting.*  
*High efficiency equipment:*

- ✦ *LED lighting 6000K cold white on exposure.*
- ✦ *LED lighting 6000K cold white on shelves.*
- ✦ *Decorative LED lighting 6000K cold white.*

## RANGO DE TEMPERATURA ISO23953 / TEMPERATURE RANGE ISO23953

Tª Aplicación / *Application Tª*

+4°C / +8°C

Clase climática 3 / *Climatic class 3*

✦ 25°C / 60% HR

## REFRIGERANTE

REFRIGERANT

Propano

✦ R-290

*Propane*

✦ *R-290*

## DATOS ELÉCTRICOS / ELECTRICAL DATA

230 V / 50 Hz

## DATOS MERCHANDISING [x metro] / MERCHANDISING DATA [x meter]

MODELOS DISPONIBLES <i>AVAILABLE MODELS</i>	Longitud <i>Length</i>	Longitud total <i>Total length</i>	TDA/m	Área refrigerada <i>Refrigerated Area</i>	Volumen refrigerado <i>Refrigerated volume</i>	LED	Estantes <i>Shelves</i>
	mm	mm	m <sup>2</sup>	m <sup>2</sup>	litros		
VBR09PR	938	978	1,35	1,41	274,00	Si	3
VBR12PR	1250	1290	1,80	1,88	365,00	Si	3
VBR18PR	1875	1915	2,70	2,81	548,00	Si	3



# CARTA DE COLORES VITRINAS PASTELERÍAS Y HELADOS

## PASTRY AND GELATO DISPLAY CASES COLORS CHART

### VBR

Ejemplos / Examples

Color exterior / ---



Ral 3003  
Granate  
Maroon



Blanco  
White



Design 210825  
Celeste  
Sky Blue



Color exterior  
Ral 2003  
Naranja / Orange



Color exterior  
Desing 210825  
Pistacho / Pistachio



Ral 3020  
Rojo  
Red



Blanco  
White



Color exterior  
Ral 5015  
Azul / Blue



Color exterior  
Desing 210825  
Pistacho / Pistachio