





## Vitrinas MAGNUS

La vitrina de pastelería Magnus se caracteriza por su elegancia y funcionalidad, ofreciendo una exposición clara y ordenada de los productos expuestos, lo que sin duda resulta muy atractivo para los clientes.

La vitrina cuenta con una estructura cuidadosamente diseñada, que permite una excelente visibilidad del producto, sin importar desde qué ángulo se le mire. Además, su iluminación LED interior garantiza una excelente iluminación del producto, resaltando sus colores y detalles, lo que contribuye a aumentar su atractivo visual.

La vitrina para pastelería Magnus también cuenta con un sistema de refrigeración avanzado, que mantiene los productos en condiciones óptimas de conservación y frescura. Asimismo, su diseño práctico y funcional permite una fácil limpieza y mantenimiento, lo que es una ventaja para los dueños y el personal de la pastelería.

El nuevo diseño de la vitrina para pastelería Magnus de Infrico es una excelente opción para cualquier establecimiento que desee ofrecer a sus clientes una exposición elegante, clara y ordenada de sus productos de pastelería, al tiempo que garantiza una conservación óptima y un fácil mantenimiento.

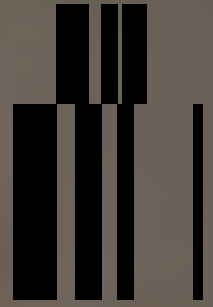
## Vitrinas MAGNUS

The Magnus pastry display case is characterized by its elegance and functionality, offering a clear and orderly display of the products on display, which is undoubtedly very attractive to customers.

The display case has a carefully designed structure, which allows excellent visibility of the product, no matter from which angle it is viewed. In addition, its interior LED lighting guarantees excellent illumination of the product, highlighting its colours and details, which contributes to increasing its visual appeal.

The Magnus pastry display case also has an advanced refrigeration system, which keeps the products in optimal conditions of conservation and freshness. Likewise, its practical and functional design allows easy cleaning and maintenance, which is an advantage for the owners and staff of the pastry shop.

The new design of the Infrico Magnus pastry display case is an excellent option for any establishment that wishes to offer its customers an elegant, clear and orderly display of its pastry products, while guaranteeing optimal conservation and easy maintenance.



## Vitrinas MAGNUS

### DIMENSIONES PRINCIPALES

- Vitrina con reserva refrigerada
- Encimera de trabajo de 310 mm
- Altura total 1220 mm (1020 mm LG)
- Estantes de 300 | 230 mm
- Exposición de 600 mm

### VISIBILIDAD DE PRODUCTO

- Iluminación LED de alta eficiencia 24V
- Color iluminación blanco 4000K
- Iluminación en exposición (superior) y estante
- Led decorativo en el zócalo inferior

### ESTÉTICA

- Decoraciones en madera lacada color opcional
- Estructura de cristales (30\*15 mm) lacada en color negro
- Ranura para instalar SCC opcional (Sistema de control de condensación) en modelos M1
- Encimera acabado Quartz blanco
- Estantes de cristal NO regulables en altura

### DISEÑO

- Cristal recto frontal fijo (tornillos), abatible para la limpieza
- Decoraciones rectas y laterales en madera y cristales templados
- COLORES: Decoraciones en color opcional · Nuevo color marrón chocolate RAL8017 · Estructura de cristales en color fijo negro · Interior en color negro · Encimera en Quartz blanco Zócalo en acero inoxidable

## Vitrinas MAGNUS

### MAIN DIMENSIONS

- Showcase with refrigerated reserve
- 310 mm worktop
- Total height 1220 mm (1020 mm LG)
- Shelves of 300 | 230mm
- 600mm exposure

### PRODUCT VISIBILITY

- High efficiency LED lighting 24V
- Lighting colour white 4000K
- Lighting on display (top) and shelf
- Decorative led in the lower plinth

### ESTHETIC

- Decorations in lacquered wood optional color
- Crystal structure (30\*15 mm) lacquered in black
- Slot for installing optional SCC (Condensation Control System) on M1 models
- White Quartz finish countertop
- Glass shelves NOT adjustable in height

### DESIGN

- Fixed front straight glass (screws), hinged for cleaning
- Straight decorations and end panels in wood and toughened glass
- COLOURS: Decorations in optional chocolate brown colour RAL8017 Glass structure in fixed colour black Interior in black Countertop in white Quartz Stainless steel plinth

# VMGRU

Vitrina expositora frío ventilado con reserva modular para pastelería  
Bakery Modular display counter

**R290**

Rango de temperaturas  
Temperature range

T° Aplic.  
**+2/+8°C**



## Características técnicas Technical characteristics

**Infrico**  
Supermarket



**230V/1ph/50Hz**  
Tensión frecuencia  
Electrical data



**Digital**  
Controlador  
Controller



**40Kg/m 3/ Free CFC's**  
**Zero ODP-GWP**  
Aislamiento  
Insulation



**1**  
Estante  
Shelve



**Ventilado**  
**Ventilated**  
Sistema de frío  
Cooling system



**Automático**  
**Automatic**  
Desescarche  
Defrost



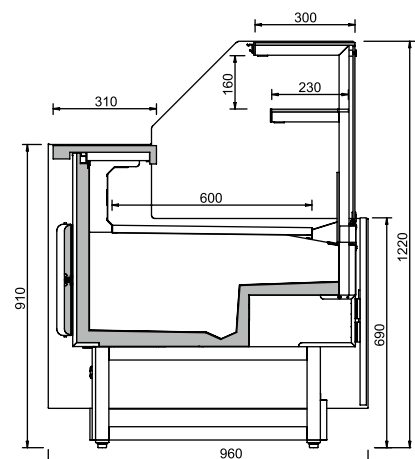
**Ventilado**  
**Ventilated**  
Evaporación  
Evaporation

VMG 9 RU	VMG 12 RU	VMG 15 RU	VMG 18 RU	VMG 25 RU	
938 x 960 x 1220 mm.	1250 x 960 x 1220 mm.	1562 x 960 x 1220 mm.	1875 x 960 x 1220 mm.	2500 x 960 x 1220 mm.	
VMG12B *	VMG 90 AARU	VMG 90 ACRU	VMG 90 ARRU	VMG 45 AARU	VMG 45 ACRU
1250 x 960 x 1220 mm. * Tª +7/+12°C	1365 x 960 x 1220 mm.	1750 x 960 x 1220 mm.	1365 x 960 x 1220 mm.	1180 x 960 x 1220 mm.	1365 x 960 x 1220 mm.

## Exterior estándar / Standar



## Plano técnico / Technical plan



# VMGRULG

Vitrina expositora frío ventilado con reserva modular, cristal bajo para cafetería y pastelería  
 Modular- low glass for cafes and pastry shops



**R290**

Rango de temperaturas  
 Temperature range

T° Aplic.  
**+4/+8°C**

## Características técnicas Technical characteristics

**Infrico**  
 Supermarket



**230V/1ph/50Hz**  
 Tensión frecuencia  
 Electrical data



**Digital**  
 Controlador  
 Controller



**40Kg/m 3/ Free CFC's**  
**Zero ODP-GWP**  
 Aislamiento  
 Insolation



**Ventilado**  
**Ventilated**  
 Sistema de frío  
 Cooling system



**Automático**  
**Automatic**  
 Desescarche  
 Defrost



**Ventilado**  
**Ventilated**  
 Evaporación  
 Evaporation

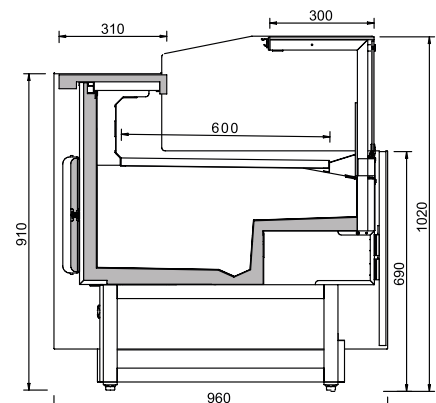
## Modelos / Models

VMG 9 RU LG	VMG 12 RU LG	VMG 15 RU LG	VMG 18 RU LG	VMG 25 RU LG
938 x 960 x 1020 mm.	1250 x 960 x 1020 mm.	1562 x 960 x 1020 mm.	1875 x 960 x 1020 mm.	2500 x 960 x 1020 mm.

## Exterior estándar / Standar



## Plano técnico / Technical plan



# VMG RUM1

Vitrina expositora modular con reserva para comida refrigerada  
 Modular display counters with storage for refrigerated food

**R290**

Rango de temperaturas  
 Temperature range

T° Prod.	T° Aplic.
<b>M1: -1/+5°C</b>	<b>0/+2°C</b>



Comida preparada  
 Grab & Go



## Características técnicas Technical characteristics



**230V/1ph/50Hz**  
 Tensión frecuencia  
 Electrical data



**Digital**  
 Controlador  
 Controller



**40Kg/m 3/ Free CFC's**  
**Zero ODP-GWP**  
 Aislamiento  
 Insolation



**1**  
 Estante  
 Shelf



**Ventilado**  
**Ventilated**  
 Sistema de frío  
 Cooling system



**Automático**  
**Automatic**  
 Desescarche  
 Defrost



**Ventilado**  
**Ventilated**  
 Evaporación  
 Evaporation

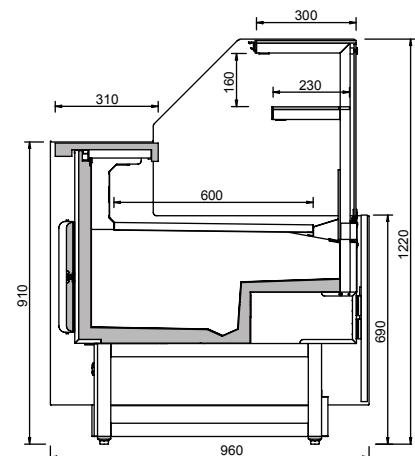
## Modelos / Models

VMG 9 RUM1	VMG 12 RUM1	VMG 15 RUM1
938 x 960 x 1220 mm.	1250 x 960 x 1220 mm.	1562 x 960 x 1220 mm.

## Exterior estándar / Standar



## Plano técnico / Technical plan



# VMG M MHD / VMG V

Muebles de caja y panadería neutra

Neutral cash register and bakery display counter



VMG09V.1.78



VMG12M



VMG12MHD



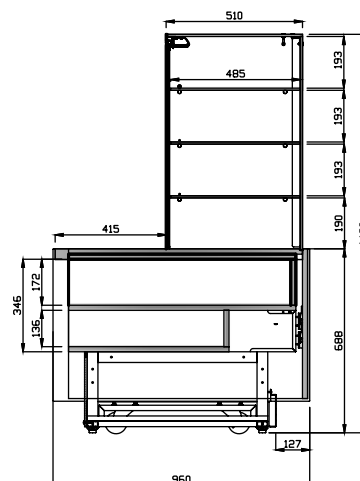
## Modelos / Models

VMG 12 M	VMG 18 M	VMG 12 MHD	VMG 90 AAM	VMG 90 ACM
1250 x 960 x 690 mm.	1875 x 960 x 690 mm.	1250 x 960 x 736 mm.	1840 x 960 x 1070 mm.	2435 x 960 x 1170 mm.
VMG 45 AAM	VMG 45 ACM	VMG 9 C	VMG9V	VMG12V
1030 x 960 x 1009 mm.	1350 x 960 x 1190 mm.	938 x 960 x 690 mm.	938 x 960 x 1490 mm.	1250 x 960 x 1490 mm.

## Exterior estándar / Standar

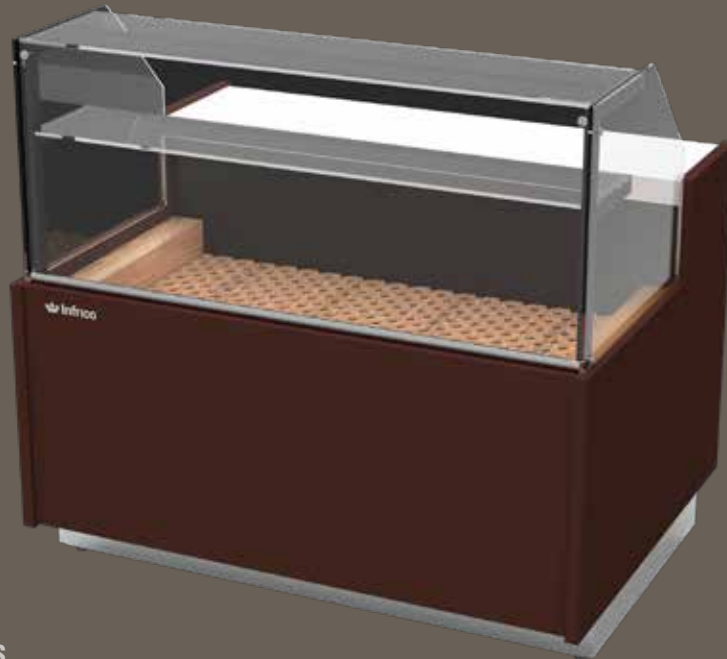


## Plano técnico / Technical plan



# VMG P

Vitrina expositora neutra de panadería  
Neutral bakery display counter



**Infrico**  
Supermarket

## Características técnicas Technical characteristics



Neutro  
Neutral



**40Kg/m<sup>3</sup> / Free CFC's  
Zero ODP-GWP**  
Aislamiento  
Insulation



**1**  
Estante  
Shelve



Cajón extraíble migas  
Pull-out drawer for breadcrumbs

## Modelos / Models

VMG9P	VMG12P
938 x 960 x 1220 mm.	1250 x 960 x 1220 mm.

## Exterior estándar / Standar



## Plano técnico / Technical plan

